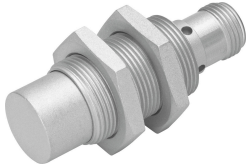


Sensore di finecorsa SIEF-M18B-NS-S-L-WA

Codice prodotto: 538302

FESTO



Foglio dati

| Caratteristica | Valore |
|---|--|
| Progettazione | Circolare |
| Conforme allo standard | EN 60947-5-2 |
| Approvazione | Marchio di fabbrica RCM Omologazione c UL us (OL) |
| Marchio CE (vedere dichiarazione di conformità) | Conforme Direttiva EMC |
| Principio di misura | Induttivo |
| Distanza nominale operativa | 5 mm |
| Distanza operativa assicurata | 4.05 mm |
| Fattori di riduzione | Alluminio = 1,0 Acciaio inossidabile St 18/8 = 1,0 Rame = 1,0 Ottone = 1,0 Acciaio St 37 = 1,0 |
| Temperatura ambiente | -30 °C...85 °C |
| Precisione di ripetizione | 0.1 mm |
| Uscita di commutazione | NPN |
| Funzione elemento di commutazione | Contatto N/A |
| Isteresi | 0.15 mm...0.75 mm |
| Max. frequenza di commutazione DC | 2500 Hz |
| Max. corrente di uscita | 200 mA |
| Caduta di tensione | 1.8 V |
| Corrente nominale di corto circuito | Pulsato |
| Intervallo di tensione d'esercizio DC | 10 V...30 V |
| Ondulazione residua | 10 % |
| Corrente di alimentazione a vuoto | 15 mA |
| Protezione da inversione di polarità | Per tutti i collegamenti elettrici |
| Collegamento elettrico | A 3 poli Fixcon M12x1 Connettori maschio |
| Dimensione | M18 |
| Tipo di montaggio | Tramite controdado Allineato |
| Coppia di serraggio | 15 Nm |

| Caratteristica | Valore |
|---|--|
| Peso prodotto | 48 g |
| Materiale corpo | Ottone PBT Rivestito con PTFE |
| Indicazione dello stato di commutazione | LED giallo |
| Grado di protezione | IP67 |
| Immunità ai campi magnetici | Campo magnetico diretto e alternante |
| Classe di resistenza alla corrosione CRC | 0 - Nessuna corrosione o sollecitazione |
| Informazioni supplementari per la selezione del sensore | con fattore di riduzione 1 - resistente al campo magnetico |
| Uscita elettrica | NPN |
| Selezione del tipo di sensore | WA resistenti agli spruzzi di saldatura |