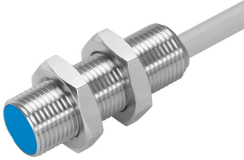


Sensore di finecorsa SIEH-M12B-PS-K-L-CR

Codice prodotto: 538252

FESTO



Foglio dati

Caratteristica	Valore
Conforme allo standard	EN 60947-5-2
Approvazione	Marchio di fabbrica RCM Omologazione c UL us (OL)
Marchio CE (vedere dichiarazione di conformità)	Conforme Direttiva EMC
Distanza nominale operativa	6 mm
Distanza operativa assicurata	4.86 mm
Fattori di riduzione	Alluminio = 1,0 Acciaio inossidabile, spessore 1 mm = 0,45 Acciaio inossidabile, spessore 2 mm = 0,9 Rame = 0,85 Ottone = 1,3 Acciaio St 37 = 1,0
Temperatura ambiente	-25 °C...70 °C
Uscita di commutazione	PNP
Funzione elemento di commutazione	Contatto N/A
Riproducibilità dei valori di commutazione FS	0.3 mm
Isteresi	0.73 mm
Frequenza massima di commutazione	600 Hz
Max. corrente di uscita	200 mA
Caduta di tensione	2 V
Circuito induttivo di protezione	Integrato Corrente di uscita < 100 mA e frequenza di commutazione < 10 Hz
Corrente nominale di corto circuito	Pulsato
Intervallo di tensione d'esercizio DC	10 V...30 V
Ondulazione residua	20%
Corrente di alimentazione a vuoto	12 mA
Protezione da inversione di polarità	Per tutti i collegamenti elettrici
Collegamento elettrico	3 fili Cavo
Materiale della guaina del cavo	TPE-U(PUR)
Dimensione	M12
Tipo di montaggio	Tramite controdado Allineato

Caratteristica	Valore
Peso prodotto	90 g
Materiale corpo	Acciaio fortemente legato
Indicazione dello stato di commutazione	LED giallo
Temperatura ambiente con cavo mobile	-5 °C...70 °C
Grado di protezione	IP67 IP69K
Resistenza pressione del corpo	80 bar
Classe di resistenza alla corrosione CRC	2 - Moderata sollecitazione da corrosione
Conformità PWIS	VDMA24364-B2-L
Informazioni supplementari per la selezione del sensore	con distanza di commutazione elevata
Uscita elettrica	PNP
Selezione del tipo di sensore	Corpo interamente in acciaio inossidabile