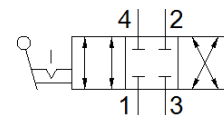
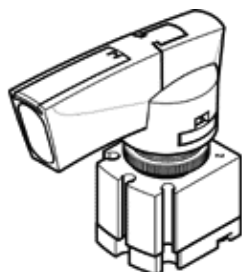


distributore a leva VHER-BH-M04C-M05-UD

Codice prodotto: 538191

FESTO

In plastica, con rilevamento della posizione della leva manuale, funzione valvola 4/3, posizione di riposo chiusa, bloccabile in tre posizioni della leva, direzione di uscita verso il basso.



Foglio dati

Caratteristica	Valore
Funzione valvola	4/3 chiusa
Tipo di azionamento	Manuale
Portata nominale normale	260 l/min
Pressione d'esercizio	-0,95 ... 10 bar
Costruzione	Distributore rotativo
Diametro nominale	4 mm
Funzione di scarico	Strozzabile
Dispositivo antimanomissione	Con lucchetto (accessorio)
Principio di tenuta	Metallo su metallo
Tipo di comando	diretto
Direzione di flusso	Reversibile
Senza sovrapposizione	Sì
Indicatore di stato del segnale	Con accessori
Fluido d'esercizio	Aria compressa a norma ISO 8573-1:2010 [7:4:4]
Indicazione sul fluido d'esercizio e di pilotaggio	E' possibile l'impiego con aria lubrificata (necessario poi per l'impiego successivo)
Classe di resistenza alla corrosione CRC	2
Temperatura ambiente	-20 ... 80 °C
Coppia di azionamento	0,6 Nm
Peso	80 g
Fissaggio	Montaggio a pannello
Attacco pneumatico 1	M5
Attacco pneumatico 2	M5
Attacco pneumatico 3	M5
Attacco pneumatico 4	M5
Avvertenza sul materiale	Senza rame e PTFE Contiene sostanze che intaccano l'impregnazione della vernice
Informazioni sui materiali, guarnizioni	NBR
Informazioni sui materiali, corpo	PA rinforzato