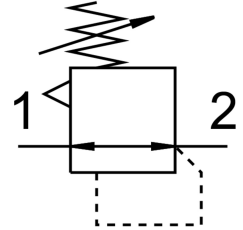
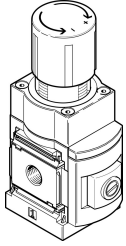


Valvola regolatore di pressione di precisione MS6N-LRP-3/8-D2-A8

FESTO

Codice prodotto: 538037



Foglio dati

Caratteristica	Valore
Dimensione	6
Serie	MS
Blocco attuatore	Manopola con arresto
Posizione di montaggio	Opzionale
Design	Valvola di regolazione a membrana di precisione prepilotata
Funzione del controllore	Costante di pressione in uscita Con scarico secondario
Manometro (Analogico) o indicazione della pressione (Digitale)	Preparato per G1/8
Pressione d'esercizio	0.1 MPa...1.4 MPa
Pressione di lavoro	1 bar...14 bar
Intervallo di regolazione di pressione	0.05 bar...0.7 bar
Isteresi di pressione max.	0.02 bar
Portata dello scarico secondario	220 l/min
Portata nominale standard	1100 l/min
Fluido di lavoro	Aria compressa a norma ISO 8573-1:2010 [7:4:4] Gas inerti
Nota sul fluido di esercizio e di controllo	Funzionamento lubrificato non possibile
Classe di resistenza alla corrosione CRC	2 - Moderata sollecitazione da corrosione
Conformità PWIS	VDMA24364-B2-L
Temperatura di stoccaggio	-10 °C...60 °C
Temperatura del fluido	-10 °C...60 °C
Temperatura ambiente	-10 °C...60 °C
Peso prodotto	1000 g
Tipo di montaggio	Una delle due: Fissaggio pannello frontale Installazione in linea Con accessori
Collegamento pneumatico, porta 1	3/8 NPT
Collegamento pneumatico, porta 2	3/8 NPT
Collegamento pneumatico, porta 3	G1/4
Nota sui materiali	Conforme alla direttiva EU 2002/95 (RoHS)

Caratteristica	Valore
Materiale guarnizioni	NBR
Materiale corpo	Alluminio