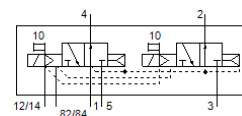


elettrovalvola VMPA2-M1H-N-G1/8-PI

Codice prodotto: 537969

FESTO

Per unità di valvole MPA-S.



Foglio dati

Caratteristica	Valore
Funzione valvola	2x3/2, aperte, monostabili
Tipo di azionamento	Elettrico
Dimensione valvola	20 mm
Portata nominale normale	550 l/min
Pressione d'esercizio Mpa	0,3 ... 0,8 MPa
Pressione d'esercizio	3 ... 8 bar
Costruzione	Valvola a spola
Riposizionamento	Molla pneumatica
Omologazione	c UL us - Recognized (OL)
Marchio CE (vedi dichiarazione di conformità)	Ai sensi della direttiva CE sulla compatibilità elettromagnetica secondo la direttiva UE RoHS
Marchio UKCA (vedi dichiarazione di conformità)	secondo prescrizioni UK per EMV secondo prescrizioni UK RoHS
Grado di protezione	IP65 In condizioni di montaggio A norma IEC 60529
Funzione di scarico	Strozzabile
Principio di tenuta	Non metallica
Posizione di montaggio	Qualsiasi
Azionatore manuale	Bistabile Monostabile
Tipo di comando	Prepilotato
Alimentazione pressione di pilotaggio	Interna
Direzione di flusso	Non reversibile
Sovrapposizione	Sovrapposizione positiva
Indicatore di stato del segnale	Sì
Pressione di pilotaggio MPa	0,3 ... 0,8 MPa
Pressione di pilotaggio	3 ... 8 bar
Idoneità per il vuoto	No
Portata nominale normale con QS-8	550 l/min
Tempo di commutazione, disazionamento	28 ms
Tempo di commutazione azionamento	8 ms
Impulso positivo di prova max., con logico 0	400 µs
Impulso negativo di prova max., con logico 1	900 µs
Oscillazioni di tensione ammissibili	+/- 25 %
Fluido d'esercizio	Aria compressa a norma ISO 8573-1:2010 [7:4:4]
Indicazione sul fluido d'esercizio e di pilotaggio	E' possibile l'impiego con aria lubrificata (necessario poi per l'impiego successivo)
Resistenza alle vibrazioni	Prova pratica di trasporto con grado di precisione 2 a norma FN 942017-4 e EN 60068-2-6
Resistenza agli urti	Prova agli urti con grado di severità 2 secondo FN 942017-5 e EN 60068-2-27
Classe di resistenza alla corrosione CRC	1 - stress da corrosione basso
Conformità PWIS	VDMA24364-B1/B2-L

Caratteristica	Valore
Temperatura di stoccaggio	-20 ... 40 °C
Temperatura del fluido	-5 ... 50 °C
Umidità relativa dell'aria	max 90% con 40°C
Temperatura ambiente	-5 ... 50 °C
Coppia di serraggio max., fissaggio valvola	0,65 Nm
Peso	325 g
Connessione elettrica	4 poli M8x1 Connettore maschio A norma EN 60947-5-2
Fissaggio	Con foro passante
Attacco pneumatico 1	G1/8
Attacco pneumatico 2	G1/8
Attacco pneumatico 3	G1/8
Attacco pneumatico 4	G1/8
Attacco pneumatico 5	G1/8
Avvertenza sul materiale	Conforme a RoHS
Materiale guarnizioni	NBR
Materiale del corpo	Alluminio pressofuso