

unità di manutenzione FRC-1/4-DB-7-5M-MINI

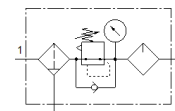
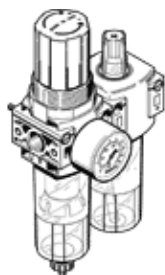
Codice prodotto: 537658
Prodotto in esaurimento

FESTO

Combinazione filtro-riduttore-lubrificatore, pressione di uscita max. 7 bar, filtro da 5 µm.

Con manometro e riduttore di pressione ad azionamento diretto.

Tipo in esaurimento. Fornibile fino al 2027. Per alternative di prodotto, vedere il Support Portal.



Foglio dati

| Caratteristica | Valore |
|---|---|
| Taglia | Mini |
| Larghezza | 88 mm |
| Serie | DB |
| Dispositivo antimanomissione | Manopola con arresto |
| Posizione di montaggio | Verticale +/- 5° |
| Scarico condensa | Manuale, rotativo |
| Costruzione | Filtro-riduttore-lubrificatore |
| Grado di filtrazione | 5 µm |
| Funzione regolatore | Con scarico secondario Con flusso di ritorno |
| Indicazione della pressione | Con manometro |
| Pressione d'esercizio Mpa | 0,15 ... 1 MPa |
| Pressione d'esercizio | 1,5 ... 10 bar |
| Intervallo di regolazione della pressione | 0,5 ... 7 bar |
| Isteresi di pressione max. | 0,5 bar |
| Portata nominale normale | >= 550 l/min |
| Fluido d'esercizio | Aria compressa a norma ISO 8573-1:2010 [-:--] Gas inerti |
| Oli approvati | Olio speciale Festo in confezione da 1 litro Codice di ordinazione: 152 811 OFSW-32 ARAL Vitam GF 32 BP Energol HLP 32 ESSO Nuto H 32 MOBIL DTE 24 SHELL Tellus Oil DO 32 Viscosità 32 mm ² /s a 40° C Classe ISO VG 32 a norma ISO 3448 |
| Classe di resistenza alla corrosione CRC | 1 - stress da corrosione basso |
| Conformità PWIS | VDMA24364-B1/B2-L |
| Classe di purezza aria in uscita | Aria compressa a norma ISO 8573-1:2010 [6:8:-] Gas inerti |
| Temperatura del fluido | -5 ... 50 °C |
| Viscosità olio | ISO VG 32 |
| Temperatura ambiente | -5 ... 50 °C |
| Peso | 300 g |
| Fissaggio | Montaggio in linea Con foro passante Con squadretta di fissaggio A scelta: |
| Attacco manometro | G1/8 |
| Attacco pneumatico 1 | G1/4 |

| Caratteristica | Valore |
|-----------------------|---------------|
| Attacco pneumatico 2 | G1/4 |
| Materiale guarnizioni | NBR |
| Materiale manopola | POM |
| Materiale filtro | PE |
| Materiale del corpo | PA rinforzato |
| Materiale tazza | PC |