

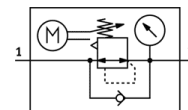
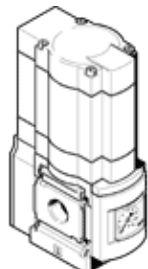
# Riduttore di pressione ad azionam. elettrico

## MS6-LRE-1/2-D6-Z

Codice prodotto: 536502

FESTO

Riduttore di pressione ad azionamento indiretto, pressione di esercizio max. 7 bar.



### Foglio dati

Caratteristica	Valore
Dimensioni	6
Serie costruttiva	MS
Posizione di montaggio	preferibilmente verticale qualsiasi
Costruzione	Riduttore di pressione a regolazione elettrica
Resistenza ai cortocircuiti	per tutti le connessioni elettriche
Funzione regolatore	Pressione in uscita costante con compensazione pressione a monte con scarico secondario
Indicatore di pressione	con manometro
Pressione di esercizio	0,8 ... 20 bar
Campo di regolazione della pressione	0,3 ... 7 bar
Max. isteresi di pressione	0,25 bar
Portata nominale normale	6.500 l/min
Durata di commutazione a 25° C	max. 90 s
Esecuzione ingressi	a norme IEC 61131-2 Senza separazione galvanica
Tensione di esercizio nominale CC	24 V
Assorbimento di corrente a tensione di esercizio nominale	max. 1 A
Corrente assorbita	max 3,5 A a 24 V CC
Rapporto durata di azionamento:pausa	1:3
Oscillazioni di tensione ammissibili	+/- 10 %
Fluido di esercizio	Aria compressa a norma ISO 8573-1:2010 [7:4:4]
Marchio CE (vedi dichiarazione di conformità)	ai sensi della direttiva CE sulla compatibilità elettromagnetica
Classe di resistenza alla corrosione CRC	2
Temperatura di stoccaggio	-10 ... 50 °C
Temperatura del fluido	0 ... 50 °C
Grado di protezione	IP65
Temperatura ambiente	0 ... 50 °C
Peso	1.280 g
Interfaccia cavo	Ingresso: connettore M12x1, a 5 poli
Tipo fissaggio	a scelta: Montaggio in linea con accessori
Attacco pneumatico 1	G1/2
Attacco pneumatico 2	G1/2
Informazioni sui materiali, guarnizioni	NBR
Informazioni sui materiali, corpo (contenitore)	Alluminio pressofuso
Informazioni sui materiali, membrana	NBR