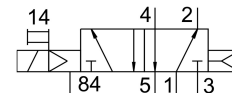
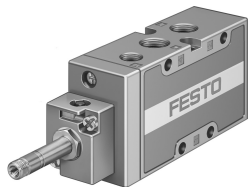


Elettrovalvola MFH-5-1/4-L-B-EX

Codice prodotto: 535922

FESTO



Foglio dati

Caratteristica	Valore
Funzione valvola	5/2 vie, monostabile
Tipo di azionamento	Elettrico
Larghezza	32 mm
Portata nominale standard	1600 l/min
porta di lavoro pneumatica	G1/4
Pressione d'esercizio	0.3 MPa...1 MPa
Pressione di lavoro	3 bar...10 bar
Design	Saracinesca a pistone
Tipo di reset	Molla pneumatica
Marchio CE (vedere dichiarazione di conformità)	Conforme alla direttiva UE sulla protezione contro le esplosioni (ATEX) secondo le istruzioni EX UK
Protezione antideflagrante, certificazione al di fuori dell'UE	EPL Db (GB) EPL Gb (GB)
Categoria ATEX gas	II 2G
Categoria ATEX polvere	II 2D
Tipo di protezione antideflagrante per gas	Ex h IIC T4 Gb
Tipo di protezione antideflagrante per polvere	Ex h IIIC T130°C Db
Temperatura ambiente di esplosione	-5°C ≤ Ta ≤ +40°C
Grado di protezione	IP65
Dimensione nominale	10 mm
Dimensioni griglia	33 mm
Funzione aria di scarico	Con opzione di controllo del flusso
Principio di tenuta	Morbido
Posizione di montaggio	Opzionale
Azionatore manuale	Senza arresto
Tipo di pilotaggio	Pilotato
Aria di pilotaggio	Interno
Direzione del flusso	Non reversibile
lap	Sovrapposizione positiva
valore b	0.38
Valore C	6.35 l/sbar
Frequenza massima di commutazione	3 Hz

Caratteristica	Valore
Tempo di spegnimento	42 ms
Tempo di accensione	23 ms
Max. impulso di prova positivo con segnale 0	2200 µs
Max. impulso di prova negativo con 1 segnale	3700 µs
Protezione antideflagrante	Zona 1 (ATEX) Zona 1 (UKEX) Zona 2 (ATEX) Zona 21 (ATEX) Zona 21 (UKEX) Zona 22 (ATEX)
Fluido di lavoro	Aria compressa a norma ISO 8573-1:2010 [7:4:4]
Nota sul fluido di esercizio e di controllo	Possibilità di funzionamento lubrificato (in tal caso sarà sempre necessario un funzionamento lubrificato)
Classe di resistenza alla corrosione CRC	1 - Bassa corrosione o sollecitazione
Conformità PWIS	VDMA24364-B1/B2-L
Temperatura di stoccaggio	-40 °C...60 °C
Temperatura del fluido	-10 °C...60 °C
Temperatura ambiente	-5 °C...40 °C
Peso prodotto	380 g
Collegamento elettrico	Tramite bobina F, da ordinare separatamente
Tipo di montaggio	Con foro passante
Scarico servopilotaggio 84	M5
Collegamento pneumatico, porta 1	G1/4
Collegamento pneumatico, porta 2	G1/4
Collegamento pneumatico, porta 3	G1/4
Collegamento pneumatico, porta 4	G1/4
Collegamento pneumatico, attacco 5	G1/4
Nota sui materiali	Conforme alla direttiva EU 2002/95 (RoHS)
Materiale guarnizioni	NBR
Materiale corpo	Alluminio pressofuso