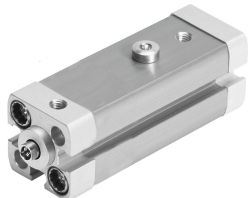


Unità di bloccaggio lineare/oscillante CLR-25-20-L-P-A-K11-R8

Codice prodotto: 535486

FESTO



Foglio dati

Caratteristica	Valore
Corsa complessiva	33 mm
Diametro pistone	25 mm
Filetto dello stelo	M6
Angolo di oscillazione	90 deg +/-3 deg
Corsa del sistema di blocco	20 mm
Ammortizzazione	Anelli/piastre di ammortizzazione elastica su entrambe le estremità
Posizione di montaggio	Opzionale
Design	Pistone Stelo Tubo del cilindro
Rilevamento posizione	Tramite sensore di finecorsa
Direzione del cursore	Sinistra
Varianti	Protezione da spruzzi di saldatura Protezione dalla polvere
Pressione di lavoro	2 bar...10 bar
Funzionamento	A doppio effetto
Fluido di lavoro	Aria compressa a norma ISO 8573-1:2010 [7:4:4]
Nota sul fluido di esercizio e di controllo	Possibilità di funzionamento lubrificato (in tal caso sarà sempre necessario un funzionamento lubrificato)
Classe di resistenza alla corrosione CRC	2 - Moderata sollecitazione da corrosione
Conformità PWIS	VDMA24364-B2-L
Temperatura ambiente	-10 °C...80 °C
Forza di serraggio effettiva a 2 bar	63 N
Forza di serraggio effettiva a 4 bar	127 N
Forza di serraggio effettiva a 6 bar	188 N
Coppia massima di serraggio della vite di fissaggio delle dita	12 Nm
Forza di serraggio teorica a 6 bar	227 N
Peso prodotto	470 g
Tipo di montaggio	Una delle due: Con foro passante Tramite filetto femmina Con accessori
Attacco pneumatico	M5

Caratteristica	Valore
Materiale guarnizione raschiapolvere	PPS
Materiale viti a collare	Acciaio Galvanizzata
Materiale coperchio	Lega di alluminio battuto Rivestito
Materiale guarnizioni	NBR TPE-U(PU)
Materiale corpo	Lega di alluminio battuto Anodizzato liscio
Materiale stelo	Rivestito Acciaio inossidabile ad alta lega
Materiale tubo del cilindro	Lega di alluminio battuto Anodizzato liscio