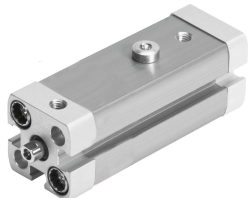


Unità di bloccaggio lineare/oscillante CLR-16-10-L-P-A

Codice prodotto: 535436

FESTO



Foglio dati

Caratteristica	Valore
Corsa complessiva	20 mm
Diametro pistone	16 mm
Filetto dello stelo	M4
Angolo di oscillazione	90 gradi +/- 4 gradi
Corsa del sistema di blocco	10 mm
Ammortizzazione	Anelli/piastre di ammortizzazione elastica su entrambe le estremità
Posizione di montaggio	Opzionale
Design	Pistone Stelo Tubo del cilindro
Rilevamento posizione	Tramite sensore di finecorsa
Direzione del cursore	Sinistra
Pressione di lavoro	2 bar...10 bar
Funzionamento	A doppio effetto
Fluido di lavoro	Aria compressa a norma ISO 8573-1:2010 [7:4:4]
Nota sul fluido di esercizio e di controllo	Possibilità di funzionamento lubrificato (in tal caso sarà sempre necessario un funzionamento lubrificato)
Classe di resistenza alla corrosione CRC	2 - Moderata sollecitazione da corrosione
Conformità PWIS	VDMA24364-B2-L
Temperatura ambiente	-10 °C...80 °C
Forza di serraggio effettiva a 2 bar	17 N
Forza di serraggio effettiva a 4 bar	36 N
Forza di serraggio effettiva a 6 bar	53 N
Coppia massima di serraggio della vite di fissaggio delle dita	3 Nm
Forza di serraggio teorica a 6 bar	90 N
Peso prodotto	160 g
Tipo di montaggio	Una delle due: Con foro passante Tramite filetto femmina Con accessori
Attacco pneumatico	M5
Materiale viti a collare	Acciaio Galvanizzata

Caratteristica	Valore
Materiale coperchio	Lega di alluminio battuto Rivestito
Materiale guarnizioni	NBR TPE-U(PU)
Materiale corpo	Lega di alluminio battuto Anodizzato liscio
Materiale stelo	Acciaio inossidabile ad alta lega
Materiale tubo del cilindro	Lega di alluminio battuto Anodizzato liscio