

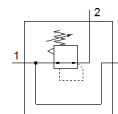
# riduttore di pressione di precisione MS6-LRPB

Codice prodotto: 535007

FESTO

Per montaggio in batteria, con filettatura G.

Esempio di  
rappresentazione



## Foglio dati

Foglio dati generale – I singoli valori dipendono dalla specifica configurazione.

Caratteristica	Valore
Taglia	6
Serie	MS
Dispositivo antimanomissione	Manopola con arresto
Posizione di montaggio	Qualsiasi
Costruzione	Valvola di regolazione a membrana di precisione, pre-pilotata
Funzione regolatore	Pressione in uscita costante Con scarico secondario
Indicazione della pressione	Preparato per G1/4 Preparato per G1/8 Con sensore di pressione Con manometro
Pressione d'esercizio Mpa	0,1 ... 1,4 MPa
Pressione d'esercizio	1 ... 14 bar
Intervallo di regolazione della pressione	0,05 ... 12 bar
Isteresi di pressione max.	0,02 bar
Portata scarico secondario	220 ... 900 l/min
Portata nominale normale	1.600 ... 5.000 l/min
Omologazione	c UL us - Recognized (OL)
Marchio CE (vedi dichiarazione di conformità)	Ai sensi della direttiva CE sulla protezione antideflagrante (ATEX)
Marchio UKCA (vedi dichiarazione di conformità)	secondo prescrizioni UK EX
Certificazione protezione antideflagrante al di fuori della UE	EPL Db (GB) EPL Gb (GB)
ATEX categoria gas	II 2G
ATEX categoria polvere	II 2D
Protezione antincendio per ambienti potenzialmente esplosivi, tipo gas	Ex h IIC T6 Gb X
Protezione antincendio per ambienti potenzialmente esplosivi, tipo polvere	Ex h IIIC T60°C Db X
Temperatura ambiente antideflagrante	-10°C ≤ Ta ≤ +60°C
Fluido d'esercizio	Aria compressa a norma ISO 8573-1:2010 [7:4:4] Gas inerti
Indicazione sul fluido d'esercizio e di pilotaggio	L'impiego con aria lubrificata non è possibile
Classe di resistenza alla corrosione CRC	2 - stress da corrosione moderato
Conformità PWIS	VDMA24364-B1/B2-L
Temperatura di stoccaggio	-10 ... 60 °C
Temperatura del fluido	-10 ... 60 °C
Temperatura ambiente	-10 ... 60 °C
Peso	1.000 g
Fissaggio	Montaggio a pannello Montaggio in linea Con accessori A scelta:
Attacco servopilotaggio 12	G1/8
Attacco pneumatico 1	G1/2

Caratteristica	Valore
Attacco pneumatico 2	G1/2
Attacco pneumatico 3	G1/4
Avvertenza sul materiale	Conforme a RoHS
Materiale guarnizioni	NBR
Materiale del corpo	Alluminio