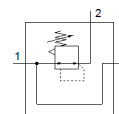


riduttore di pressione di precisione MS6N-LRPB-1/2-D4-A8-BJ

Codice prodotto: 534988

FESTO

Riduttore di pressione ad azionamento indiretto, pressione di esercizio fino a 2,5 bar.



Foglio dati

| Caratteristica | Valore |
|--|--|
| Taglia | 6 |
| Serie | MS |
| Dispositivo antimanomissione | Manopola con arresto |
| Posizione di montaggio | Qualsiasi |
| Costruzione | Valvola di regolazione a membrana di precisione, prepilodata |
| Funzione regolatore | Pressione in uscita costante Con scarico secondario |
| Indicazione della pressione | Preparato per G1/8 |
| Pressione d'esercizio Mpa | 0,1 ... 1,4 MPa |
| Pressione d'esercizio | 1 ... 14 bar |
| Intervallo di regolazione della pressione | 0,05 ... 2,5 bar |
| Isteresi di pressione max. | 0,02 bar |
| Portata scarico secondario | ≥ 450 l/min |
| Portata nominale normale | ≥ 2.300 l/min |
| Fluido d'esercizio | Aria compressa a norma ISO 8573-1:2010 [7:4:4] Gas inerti |
| Indicazione sul fluido d'esercizio e di pilotaggio | L'impiego con aria lubrificata non è possibile |
| Classe di resistenza alla corrosione CRC | 2 - stress da corrosione moderato |
| Conformità PWIS | VDMA24364-B2-L |
| Temperatura di stoccaggio | -10 ... 60 °C |
| Temperatura del fluido | -10 ... 60 °C |
| Temperatura ambiente | -10 ... 60 °C |
| Peso | 1.000 g |
| Fissaggio | Montaggio a pannello Montaggio in linea Con accessori A scelta: |
| Attacco pneumatico 1 | 1/2 NPT |
| Attacco pneumatico 2 | 1/2 NPT |
| Attacco pneumatico 3 | G1/4 |
| Avvertenza sul materiale | Conforme a RoHS |
| Materiale guarnizioni | NBR |
| Materiale del corpo | Alluminio |