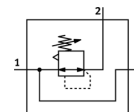
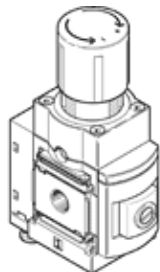


Riduttore di pressione di precisione MS6-LRPB-1/2-D5-A8-BD

Codice prodotto: 534871

FESTO

Riduttore di pressione ad azionamento indiretto, pressione di esercizio fino a 4 bar.



Foglio dati

| Caratteristica | Valore |
|--|--|
| Dimensioni | 6 |
| Serie costruttiva | MS |
| Disp. sicurezza azionamento | Manopola con arresto |
| Posizione di montaggio | qualsiasi |
| Costruzione | Valvola di regolazione a membrana di precisione, prepilodata |
| Funzione regolatore | Pressione in uscita costante con scarico secondario |
| Indicatore di pressione | G1/8" preparato |
| Pressione di esercizio | 1 ... 14 bar |
| Campo di regolazione della pressione | 0,1 ... 4 bar |
| Max. isteresi di pressione | 0,02 bar |
| Portata scarico secondario | >= 650 l/min |
| Portata nominale normale | >= 3.000 l/min |
| Fluido di esercizio | Aria compressa a norma ISO 8573-1:2010 [7:4:4] Gas inerti |
| Indicazione sul fluido d'esercizio e di pilotaggio | L'impiego con aria lubrificata non è possibile |
| Classe di resistenza alla corrosione CRC | 2 |
| Temperatura di stoccaggio | -10 ... 60 °C |
| Temperatura del fluido | -10 ... 60 °C |
| Temperatura ambiente | -10 ... 60 °C |
| Peso | 1.000 g |
| Tipo fissaggio | a scelta: Montaggio a pannello Montaggio in linea con accessori |
| Attacco pneumatico 1 | G1/2 |
| Attacco pneumatico 2 | G1/2 |
| Attacco pneumatico 3 | G1/4 |
| Avvertenza sul materiale | Senza rame e PTFE a norme RoHS |
| Informazioni sui materiali, guarnizioni | NBR |
| Informazioni sui materiali, corpo (contenitore) | Alluminio |