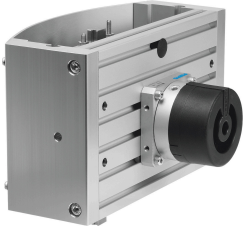


Modulo di manipolazione HSP-16-AP-SD-WL

Codice prodotto: 533610

FESTO



Foglio dati

Caratteristica	Valore
Dimensione	16
Max. posizione di attesa corsa Z	25 mm
Corsa Y	90 mm...110 mm
Corsa Z	35 mm...50 mm
Corsa Z, corsa di lavoro	20 mm
Ammortizzazione	Ammortizzatore su entrambe le estremità Curva caratteristica morbida
Posizione di montaggio	Binario di guida Verticale
Funzionamento	A doppio effetto
Design	Guida a croce Modulo oscillante Modulo posizione di attesa opzionalmente a sinistra Forza sequenza di movimenti ad impulsi
Rilevamento posizione	Tramite sensore di finecorsa
Protezione contro coppia/guida	Guida a croce
Pressione di lavoro	4 bar...8 bar
Tempo di ciclo min.	0,8 s
Precisione di ripetizione	±0,01 mm
Fluido di lavoro	Aria compressa a norma ISO 8573-1:2010 [7:-:-]
Nota sul fluido di esercizio e di controllo	Possibilità di funzionamento lubrificato (in tal caso sarà sempre necessario un funzionamento lubrificato)
Conformità PWIS	VDMA24364-B2-L
Temperatura ambiente	0 °C...60 °C
Coppia massima Mx dinamica	2,4 Nm
Coppia massima Mx statica	10 Nm
Coppia max. My dinamica	2,4 Nm
Coppia massima My statica	10 Nm
Coppia max. Mz dinamica	2,4 Nm
Coppia max. Mz statica	10 Nm
Carico utile max.	1 kg
Forza teorica a 6 bar	50 N
Peso prodotto	4600 g

Caratteristica	Valore
Montaggio dell'unità frontale	Con foro passante
Tipo di montaggio	Con foro passante Tramite tasselli scorrevoli
Collegamento pneumatico della posizione di attesa	M5
Attacco pneumatico	M5
Materiale della piastra base	Lega di alluminio battuto
Materiale della guida	Acciaio temperato
Materiale componenti secondari	Lega di alluminio battuto