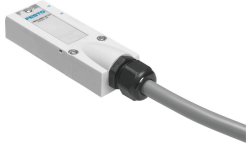


# Cavo di collegamento VMPA-KMS1-8-5

Codice prodotto: 533196

FESTO



## Foglio dati

Caratteristica	Valore
Basato su standard	DIN 41652
Designazione cavo	Con accessori
Frequenza del collegamento	50
Peso prodotto	510 g
Collegamento elettrico 1, funzione	Lato dispositivo di campo
Collegamento elettrico 1, progettazione	Angolare
Collegamento elettrico ingresso 1, tipo di collegamento	Connettore femmina
Collegamento elettrico 1, uscita cavo	Inclinato
Collegamento elettrico 1, connettore	Sub-D
Collegamento elettrico 1, numero di poli	25
Collegamento elettrico 1, poli utilizzati	9
Collegamento elettrico 1, tipo di montaggio	Viti 3x M3
Collegamento elettrico 2, funzione	Lato comando
Collegamento elettrico ingresso 2, tipo di collegamento	Cavo
Collegamento elettrico 2, del connettore	Estremità aperta
Collegamento elettrico 2, numero di collegamenti/nuclei	10
Collegamento elettrico 2, collegamenti/nuclei utilizzati	9
Intervallo di tensione d'esercizio DC	0 V...30 V
Tensione nominale d'esercizio DC	24 V
Corrente ammissibile per il carico	3 A
Immunità alle sovratensioni	1 kV
Lunghezza del cavo	5 m
Caratteristiche cavo	Standard
Condizioni di test del cavo	Condizioni di test su richiesta
Raggio di curvatura del cavo posa fissa	28.6 mm
Raggio di curvatura, installazione del cavo posa mobile	71.5 mm
Raccordo pressacavo	M20x1,5
Diametro cavo	7.15 mm
Tolleranza diametro cavo	± 0,3 mm
Struttura del cavo	10 x 0,34 mm <sup>2</sup>
Sezione nominale conduttore	0.34 mm <sup>2</sup>

<b>Caratteristica</b>	<b>Valore</b>
Estremità dei fili	Tagliare di netto
Grado di protezione	IP65 Conforme IEC 60529
Nota sul grado di protezione	Nello stato assemblato
Temperatura ambiente	-25 °C...80 °C
Temperatura ambiente con cavo mobile	-5 °C...70 °C
Marchio CE (vedere dichiarazione di conformità)	Conforme alla direttiva EU RoHS Istruzioni RoHS UK
Conformità PWIS	VDMA24364-B2-L
Nota sui materiali	Conforme alla direttiva EU 2002/95 (RoHS)
Grado di inquinamento	3
Classe di resistenza alla corrosione CRC	2 - Moderata sollecitazione da corrosione
Materiale della guaina del cavo	PVC
Colore guaina del cavo	grigio
Materiale corpo	PA
Colore corpo	grigio
Materiale ghiera	PA
Materiale guarnizioni	CR NBR
Materiale del contatto elettrico	Lega di rame dorata