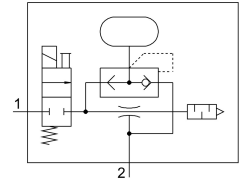
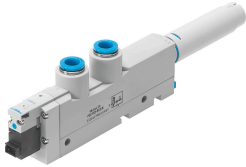


Generatore di vuoto VN-14-H-T4-PQ3-VQ3-R02-B

Codice prodotto: 532648

FESTO



Foglio dati

Caratteristica	Valore
Dimensione nominale, ugello Laval	1.4 mm
Dimensioni griglia	18 mm
Design del silenziatore	Aperto
Posizione di montaggio	Opzionale
Caratteristiche espulsore	Standard Pressione negativa elevata
Azionatore manuale	Senza arresto
Funzione integrata	Valvola a impulso di espulsione, pneumatica Valvola di inserimento elettrica Silenziatore aperto
Design	Forma a T
Funzione valvola	2/2
Pressione d'esercizio per la massima portata d'aspirazione	4 bar
Pressione di lavoro	2 bar...8 bar
Pressione di lavoro per il massimo vuoto	3.5 bar
Vuoto massimo	92 %
Pressione di lavoro nominale	6 bar
Portata massima di aspirazione a pressione atmosferica	48.8 l/min
Tempo di alimentazione dell'aria alla pressione nominale di esercizio	0.5 s
Intervallo di tensione d'esercizio DC	21.6 V...26.4 V
Consumo di energia elettrica	1.2 W
Ciclo di lavoro	100%
Fluido di lavoro	Aria compressa a norma ISO 8573-1:2010[7:4:4]
Nota sul fluido di esercizio e di controllo	Funzionamento lubrificato non possibile
Classe di resistenza alla corrosione CRC	1 - Bassa corrosione o sollecitazione
Conformità PWIS	VDMA24364 zona III
Temperatura del fluido	0 °C...50 °C
Livello sonoro della pressione alla pressione nominale di lavoro	69 dB(A)
Grado di protezione	IP40
Temperatura ambiente	0 °C...50 °C
Peso prodotto	100 g
Collegamento elettrico	Connettori maschio

Caratteristica	Valore
Tipo di montaggio	Con foro passante Con guida DIN Con accessori
Collegamento pneumatico, porta 1	QS-8
Collegamento pneumatico, porta 3	Silenziatore aperto
Attacco vuoto	QS-8
Materiale filetto di collegamento	Lega di alluminio forgiato anodizzato
Nota sui materiali	Conforme alla direttiva EU 2002/95 (RoHS)
Materiale guarnizioni	NBR
Materiale ugello ricevitore	POM
Materiale corpo	Rinforzato con PA Rinforzato con POM
Materiale silenziatore	Lega di alluminio battuto POM Schiuma PU
Materiale viti	Acciaio
Materiale ugello unità trasmittente	Lega di alluminio battuto
Materiale raccordo	Ottone Ottone nichelato