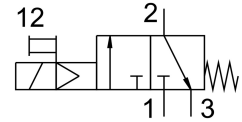


# Valvola di inserimento MS6N-EE-1/4-V110

Codice prodotto: 532109

FESTO



## Foglio dati

Caratteristica	Valore
Design	Saracinesca a pistone
Tipo di azionamento	Elettrico
Funzione aria di scarico	Senza opzione di controllo del flusso
Azionatore manuale	Con arresto Senza arresto
Tipo di reset	Molla meccanica
Tipo di pilotaggio	Pilotato
Funzione valvola	3/2 vie, chiusa, monostabile
Pressione di lavoro	4 bar...18 bar
Valore C	11 l/sbar
valore b	0.5
Portata nominale standard	2600 l/min
Ciclo di lavoro	100%
Caratteristiche dati bobina	110 V AC: 50/60 Hz, potenza di commutazione 3,0 VA, potenza di tenuta 2,4 VA
Fluttuazioni ammesse per la tensione di alimentazione	+/- 10 %
Fluido di lavoro	Aria compressa a norma ISO 8573-1:2010 [7:4:4] Gas inerti
Nota sul fluido di esercizio e di controllo	Possibilità di funzionamento lubrificato (in tal caso sarà sempre necessario un funzionamento lubrificato)
Classe di resistenza alla corrosione CRC	2 - Moderata sollecitazione da corrosione
Nota sui materiali	Conforme alla direttiva EU 2002/95 (RoHS)
Conformità PWIS	VDMA24364-B2-L
Temperatura del fluido	-10 °C...60 °C
Grado di protezione	IP65
Temperatura ambiente	-10 °C...60 °C
Approvazione	c UL us - Recognized (OL)
Adatto per l'uso con gli alimenti	Vedere le informazioni avanzate sul materiale
Tipo di montaggio	Una delle due: Installazione in linea Con accessori
Posizione di montaggio	Opzionale
Direzione del flusso	Non reversibile

<b>Caratteristica</b>	<b>Valore</b>
Peso prodotto	740 g
Collegamento pneumatico, porta 1	1/4 NPT
Collegamento pneumatico, porta 2	1/4 NPT
Collegamento pneumatico, porta 3	G1/2
Aria di pilotaggio	Interno
Collegamento elettrico	Tipo C Connettori maschio Conforme DIN EN 175301-803 Progettazione quadrata
Materiale guarnizioni	NBR
Materiale corpo	Alluminio pressofuso