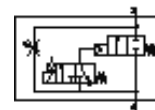
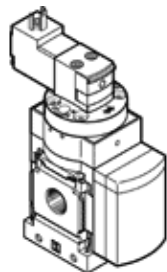


Valvola di inserimento MS6N-DE-1/2-V110-Z

Codice prodotto: 532045

FESTO

elettrica, per aumento graduale della pressione, direzione del flusso da destra a sinistra.



Foglio dati

Caratteristica	Valore
Funzione di scarico	strozzabile
Tipo di azionamento	elettrico
Posizione di montaggio	qualsiasi
Azionatore manuale	a ritenuta monostabile
Costruzione	Sede pistone
Riposizionamento	Molla meccanica
Tipo di comando	prepilato
Alimentazione pressione di pilotaggio	esterna
Direzione di flusso	non reversibile
Funzione valvola	2/2
Indicatore posizione di commutazione	con accessori
Pressione di esercizio	4 ... 18 bar
Valore b	0,39
Valore C	28,97 l/sbar
Portata nominale normale	6.450 l/min
Valori caratteristici bobina	110V AC
Classe di resistenza alla corrosione CRC	2
Temperatura del fluido	-10 ... 60 °C
Temperatura ambiente	-10 ... 60 °C
Peso	680 g
Connessione elettrica	Forma C
Tipo fissaggio	con accessori a scelta: Montaggio in linea
Attacco pneumatico 1	NPT1/2-14
Attacco pneumatico 2	NPT1/2-14
Avvertenza sul materiale	Senza rame e PTFE
Informazioni sui materiali, guarnizioni	NBR
Informazioni sui materiali, corpo (contenitore)	Alluminio pressofuso