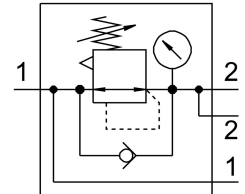


# Valvola regolatore di pressione MS6N-LRB-1/2-D6-AS

Codice prodotto: 531820

FESTO



## Foglio dati

Caratteristica	Valore
Dimensione	6
Serie	MS
Blocco attuatore	Manopola con arresto può essere chiuso con accessori
Posizione di montaggio	Opzionale
Design	Valvola di regolazione a membrana azionata direttamente Con alimentazione aria compressa
Funzione del controllore	Costante di pressione in uscita Tramite compensazione della pressione primaria Con scarico secondario
Manometro (Analogico) o indicazione della pressione (Digitale)	Con manometro
Pressione di lavoro	0.8 bar...20 bar
Intervallo di regolazione di pressione	0.3 bar...7 bar
Isteresi di pressione max.	0.25 bar
Portata nominale standard	6300 l/min
Fluido di lavoro	Aria compressa a norma ISO 8573-1:2010 [7:4:4] Gas inerti
Nota sul fluido di esercizio e di controllo	Possibilità di funzionamento lubrificato (in tal caso sarà sempre necessario un funzionamento lubrificato)
Classe di resistenza alla corrosione CRC	2 - Moderata sollecitazione da corrosione
Conformità PWIS	VDMA24364-B1/B2-L
Temperatura di stoccaggio	-10 °C...60 °C
Adatto per l'uso con gli alimenti	Vedere le informazioni avanzate sul materiale
Temperatura del fluido	-10 °C...60 °C
Temperatura ambiente	-10 °C...60 °C
Peso prodotto	747 g
Tipo di montaggio	Una delle due: Fissaggio pannello frontale Installazione in linea Con accessori
Collegamento pneumatico, porta 1	1/2 NPT
Collegamento pneumatico, porta 2	1/2 NPT
Nota sui materiali	Conforme alla direttiva EU 2002/95 (RoHS)

<b>Caratteristica</b>	<b>Valore</b>
Materiale pannello di comando	PA POM
Materiale guarnizioni	NBR
Materiale corpo	Alluminio pressofuso
Materiale membrana	NBR