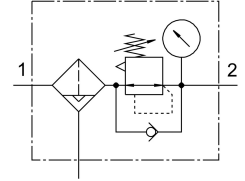


Filtro-regolatore MS6N-LFR-1/2-D7-CRV-AS

Codice prodotto: 531288

FESTO



Foglio dati

Caratteristica	Valore
Dimensione	6
Serie	MS
Blocco attuatore	Manopola con arresto può essere chiuso con accessori
Posizione di montaggio	Verticale +/-5°
Grado di filtrazione	5 µm
Scarico della condensa	Completamente automatico
Design	Filtro-riduttore con manometro
Volume max della condensa	38 ml
Funzione del controllore	Costante di pressione in uscita Con scarico secondario
Tazza di protezione	Tazza di protezione in plastica
Manometro (Analogico) o indicazione della pressione (Digitale)	Con manometro
Pressione d'esercizio	0.2 MPa...1.2 MPa
Pressione di lavoro	2 bar...12 bar
Intervallo di regolazione di pressione	0.5 bar...12 bar
Isteresi di pressione max.	0.025 MPa 0.25 bar 3.625 psi
Portata nominale standard	4000 l/min
Fluido di lavoro	Aria compressa a norma ISO 8573-1:2010 [7:4:-] Gas inerti
Classe di resistenza alla corrosione CRC	2 - Moderata sollecitazione da corrosione
Conformità PWIS	VDMA24364-B1/B2-L
Temperatura di stoccaggio	-10 °C...60 °C
Adatto per l'uso con gli alimenti	Vedere le informazioni avanzate sul materiale
Classe di purezza dell'aria in uscita	Aria compressa a norma ISO 8573-1:2010 [6:4:4]
Temperatura del fluido	-10 °C...60 °C
Temperatura ambiente	-10 °C...60 °C
Peso prodotto	875 g

Caratteristica	Valore
Tipo di montaggio	Una delle due: Fissaggio pannello frontale Installazione in linea Con accessori
Collegamento pneumatico, porta 1	1/2 NPT
Collegamento pneumatico, porta 2	1/2 NPT
Nota sui materiali	Conforme alla direttiva EU 2002/95 (RoHS)
Materiale pannello di comando	PA POM
Materiale guarnizioni	NBR
Materiale filtro	PE
Materiale corpo	Alluminio pressofuso
Materiale membrana	NBR
Materiale della tazza	PC
Materiale piastra di separazione	POM