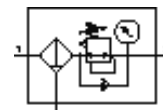
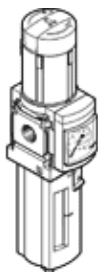


Filtro-riduttore MS4N-LFR-1/4-D7-CRM-AS-Z

Codice prodotto: 531215

FESTO

Massima pressione in uscita 12 bar, filtro da 5 µm, con manometro, bloccaggio manopola di regolazione, tazza in plastica con protezione in plastica, scarico manuale della condensa, direzione di flusso da destra a sinistra.



Foglio dati

| Caratteristica | Valore |
|---------------------------------------------------|---------------------------------------------------------------------------------|
| Dimensioni | 4 |
| Serie costruttiva | MS |
| Disp. sicurezza azionamento | con lucchetto (accessorio) |
| Posizione di montaggio | verticale +/- 5° |
| Capacità filtrante | 5 µm |
| Scarico condensa | manuale rotativo |
| Costruzione | Filtro riduttore con manometro |
| Max. quantità di condensa | 19 ml |
| Funzione regolatore | Pressione in uscita costante con scarico secondario con flusso di ritorno |
| Protezione tazza | Tazza protettiva in plastica |
| Indicatore di pressione | con manometro |
| Campo di regolazione della pressione | 0,5 ... 12 bar |
| Pressione di ingresso 1 | 0,8 ... 14 bar |
| Max. isteresi di pressione | 0,25 bar |
| Portata nominale normale | 1.200 l/min |
| Fluido di esercizio | Aria compressa |
| Classe di resistenza alla corrosione CRC | 2 |
| Temperatura di stoccaggio | -10 ... 60 °C |
| Classe di purezza aria in uscita | 3.7 a norme DIN ISO 8573-1 |
| Temperatura del fluido | -10 ... 60 °C |
| Temperatura ambiente | -10 ... 60 °C |
| Peso | 275 g |
| Tipo fissaggio | con accessori a scelta: Montaggio a pannello Montaggio in linea |
| Attacco pneumatico 1 | NPT1/4-18 |
| Attacco pneumatico 2 | NPT1/4-18 |
| Informazioni sui materiali, guarnizioni | NBR |
| Informazioni sui materiali, corpo (contenitore) | Alluminio pressofuso |
| Informazioni sui materiali, tazza | PC |
| Informazioni sui materiali, piatto di separazione | POM |