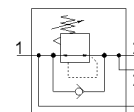
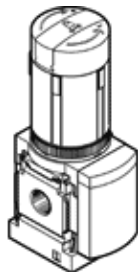


Riduttore di pressione MS6-LRB-1/2-D7-VS-AS-Z

Codice prodotto: 530337

FESTO

per montaggio in batteria, massima pressione in uscita 12 bar, con manometro, bloccaggio manopola di regolazione, attacco P2 sul frontale.



Foglio dati

Caratteristica	Valore
Dimensioni	6
Serie costruttiva	MS
Disp. sicurezza azionamento	Manopola con arresto con lucchetto (accessorio)
Posizione di montaggio	qualsiasi
Costruzione	Valvola di regolazione a membrana a comando diretto con alimentazione pressione passante
Funzione regolatore	Pressione in uscita costante con compensazione pressione a monte con scarico secondario
Pressione di esercizio	0,8 ... 20 bar
Campo di regolazione della pressione	0,5 ... 12 bar
Max. isteresi di pressione	0,25 bar
Portata nominale normale	5.500 l/min
Fluido di esercizio	Aria compressa a norma ISO 8573-1:2010 [7:4:4] Gas inerti
Indicazione sul fluido d'esercizio e di pilotaggio	E' possibile l'impiego con aria lubrificata (necessario poi per l'impiego successivo)
Classe di resistenza alla corrosione CRC	2
Temperatura di stoccaggio	-10 ... 60 °C
Temperatura del fluido	-10 ... 60 °C
Temperatura ambiente	-10 ... 60 °C
Peso	747 g
Tipo fissaggio	a scelta: Montaggio a pannello Montaggio in linea con accessori
Attacco pneumatico 1	G1/2
Attacco pneumatico 2	G1/2
Avvertenza sul materiale	Senza rame e PTFE a norme RoHS
Informazioni sui materiali, pannello di comando	POM PA
Informazioni sui materiali, guarnizioni	NBR
Informazioni sui materiali, corpo (contenitore)	Alluminio pressofuso
Informazioni sui materiali, membrana	NBR