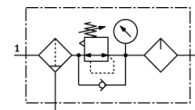
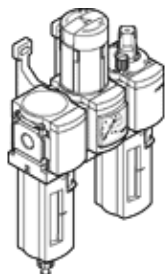


Combinazione di unità di manutenzione MSB6-1/2:H8N3M2-WP

Codice prodotto: 530216

FESTO

Composto da filtro, riduttore di pressione, lubrificatore, piastra di fissaggio a parete. Massima pressione in uscita 12 bar, Filtro da 40 µm, con manometro, tazza in metallo, scarico manuale della condensa, direzione di flusso da sinistra a destra.



Foglio dati

Caratteristica	Valore
Dimensioni	6
Serie costruttiva	MS
Disp. sicurezza azionamento	Manopola con serratura incorporata
Posizione di montaggio	verticale +/- 5°
Capacità filtrante	40 µm
Scarico condensa	manuale rotativo
Costruzione	Riduttore di pressione proporzionale con manometro Filtro standard Lubrificatore standard a nebbia d'olio
Protezione tazza	incorporata come tazza metallica
Indicatore di pressione	con manometro
Pressione di esercizio	1,5 ... 18 bar
Campo di regolazione della pressione	1 ... 12 bar
Portata nominale normale	3.500 l/min
Fluido di esercizio	Aria compressa a norma ISO 8573-1:2010 [-:4:-] Gas inerti
Indicazione sul fluido d'esercizio e di pilotaggio	E' possibile l'impiego con aria lubrificata (necessario poi per l'impiego successivo)
Classe di resistenza alla corrosione CRC	2
Classe di purezza aria in uscita	Aria compressa a norma ISO 8573-1:2010 [7:4:-]
Peso	2.400 g
Tipo fissaggio	con accessori
Attacco pneumatico 1	G1/2
Attacco pneumatico 2	G1/2