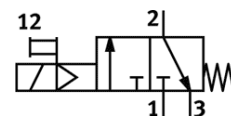
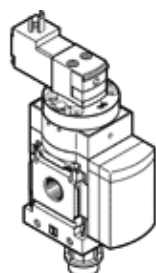


# Valvola di inserimento MS6-EE-1/2-V110-Z

Codice prodotto: 529824

FESTO

elettrica, direzione del flusso da destra a sinistra.



## Foglio dati

Caratteristica	Valore
Costruzione	Valvola a spola
Tipo di azionamento	elettrico
Funzione di scarico	non strozzabile
Azionatore manuale	a ritenuta monostabile
Riposizionamento	Molla meccanica
Tipo di comando	prepilato
Funzione valvola	3/2, chiusa monostabile
Pressione di esercizio	4 ... 18 bar
Valore C	29 l/sbar
Valore b	0,4
Portata nominale normale	7.000 l/min
Durata dell'inserimento	100%
Valori caratteristici bobina	110 V CA: 50/60 Hz, potenza di spunto: 3 VA, di regime: 2,4 VA
Oscillazioni di tensione ammissibili	+/- 10 %
Fluido di esercizio	Aria compressa a norma ISO 8573-1:2010 [7:4:4] Gas inerti
Indicazione sul fluido d'esercizio e di pilotaggio	E' possibile l'impiego con aria lubrificata (necessario poi per l'impiego successivo)
Classe di resistenza alla corrosione CRC	2
Avvertenza sul materiale	Senza rame e PTFE a norme RoHS
Temperatura del fluido	-10 ... 60 °C
Grado di protezione	IP65
Temperatura ambiente	-10 ... 60 °C
Omologazione	c UL us - Recognized (OL)
Tipo fissaggio	a scelta: Montaggio in linea con accessori
Posizione di montaggio	qualsiasi
Direzione di flusso	non reversibile
Peso	740 g
Attacco pneumatico 1	G1/2
Attacco pneumatico 2	G1/2
Attacco pneumatico 3	G1/2
Alimentazione pressione di pilotaggio	interno
Connessione elettrica	Connettore forma costruttiva quadrata a norme DIN EN 175301-803 Forma C
Informazioni sui materiali, guarnizioni	NBR
Informazioni sui materiali, corpo (contenitore)	Alluminio pressofuso