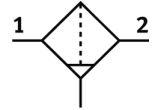


Micro-filtro MS6-LFM-1/2-ARM-Z

Codice prodotto: 529656

FESTO

Filtro da 0,01 µm, tazza e protezione in plastica, scarico manuale della condensa, direzione di flusso da destra a sinistra.



Foglio dati

Caratteristica	Valore
Dimensioni	6
Serie costruttiva	MS
Posizione di montaggio	verticale +/- 5°
Capacità filtrante	0,01 µm
Grado di filtrazione	99,9999 %
Scarico condensa	manuale rotativo
Costruzione	Filtro in fibra
Max. quantità di condensa	38 cm ³
Pressione di esercizio	0 ... 20 bar
Portata normale max. per classe di purezza dell'aria	900 l/min
Portata normale min. per classe di purezza dell'aria	135 l/min
Fluido di esercizio	Aria compressa a norma ISO 8573-1:2010 [6:8:4] Gas inerti
Classe di resistenza alla corrosione CRC	2
Temperatura di stoccaggio	-10 ... 60 °C
Classe di purezza aria in uscita	Aria compressa a norma ISO 8573-1:2010 [1:7:2]
Temperatura del fluido	-10 ... 60 °C
Contenuto residuo d'olio	0,01 mg/m ³
Temperatura ambiente	-10 ... 60 °C
Peso	600 g
Tipo fissaggio	a scelta: Montaggio in linea con accessori
Attacco pneumatico 1	G1/2
Attacco pneumatico 2	G1/2
Avvertenza sul materiale	Senza rame e PTFE a norme RoHS
Informazioni sui materiali, guarnizioni	NBR
Informazioni sui materiali, filtro	Fibra borosilicato
Informazioni sui materiali, corpo (contenitore)	Alluminio pressofuso
Informazioni sui materiali, tazza	PC