

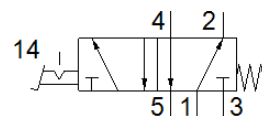
valvola a pedale con fermo meccanico FPB-5-1/4

Codice prodotto: 526985

FESTO

Bistabile.

Questo elemento è idoneo per l'impiego con il vuoto.



Foglio dati

Caratteristica	Valore
Funzione valvola	5/2, bistabile
Tipo di azionamento	Manuale
Portata nominale normale	550 l/min
Pressione d'esercizio	-0,95 ... 10 bar
Costruzione	A otturatore
Riposizionamento	Molla meccanica
Diametro nominale	7 mm
Posizione di montaggio	Qualsiasi
Tipo di comando	diretto
Direzione di flusso	Non reversibile
Fluido d'esercizio	Aria compressa a norma ISO 8573-1:2010 [7:4:4]
Conformità PWIS	VDMA24364-B1/B2-L
Temperatura ambiente	-10 ... 60 °C
Forza di azionamento	67,5 N
Peso	725 g
Fissaggio	Con foro passante
Attacco pneumatico 1	G1/4
Attacco pneumatico 2	G1/4
Attacco pneumatico 3	G1/4
Materiale guarnizioni	NBR
Materiale del corpo	Alluminio pressofuso