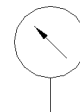
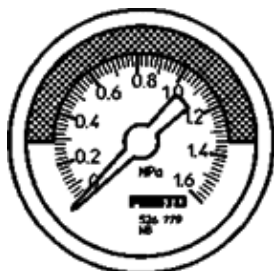


manometro MA-50-1,6-R1/4-MPA-E-RG

Codice prodotto: 526782

FESTO

Con display in Mpa, campo rosso/verde regolabile.



Foglio dati

| Caratteristica | Valore |
|--|-----------------------------------|
| Scala del manometro | 0 ... 1,6 MPa |
| Conforme alla norma | EN 837-1 |
| Dimensioni nominali manometro | 50 |
| Costruzione | Manometro a molla tubolare |
| Fissaggio | Montaggio in linea |
| Fluido d'esercizio | Gas inerti Liquidi neutri |
| Pressione d'esercizio Mpa | 0 ... 1,6 MPa |
| Pressione d'esercizio | 0 ... 16 bar 0 ... 232 psi |
| Fattore carico variabile | 0,66 |
| Classe di precisione di misurazione | 2,5 |
| Grado di protezione | IP43 |
| Temperatura del fluido | -20 ... 60 °C |
| Temperatura ambiente | -20 ... 60 °C |
| Conformità PWIS | VDMA24364-B1/B2-L |
| Avvertenza sul materiale | Conforme a RoHS |
| Posizione di collegamento | Lato posteriore, centrale |
| Attacco pneumatico | R1/4 |
| Materiali a contatto con fluidi | Ottone |
| Materiale perno filettato | Ottone |
| Materiale del corpo | ABS |
| Materiale finestrella | PMMA |
| Colore corpo contenitore | Nero |
| Peso | 75 g |
| Indicazione sul fluido d'esercizio e di pilotaggio | Senza acetilene Senza ossigeno |