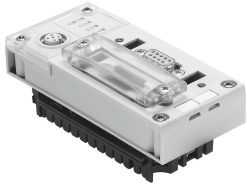


Nodo Bus CPX-FB23-24

Codice prodotto: 526176

FESTO



Foglio dati

Caratteristica	Valore
Protocollo	CC-Link
Dimensioni (P x L x H)	(incl. sottobase accoppiabile) 50 x 107 x 50 mm
Peso prodotto	115 g
Temperatura ambiente	-5 °C...50 °C
Temperatura di stoccaggio	-20 °C...70 °C
Grado di protezione	IP65 IP67
Classe di resistenza alla corrosione CRC	1 - Bassa corrosione o sollecitazione
Conformità PWIS	VDMA24364-B2-L
Materiale corpo	Rinforzato con PA PC
Display LED, specifiche prodotto	M: Modifica, parametrizzazione PL: alimentazione carico PS: alimentazione elettronica, alimentazione sensori SF: Guasto del sistema
Display LED, specifico per fieldbus	Errore: errore di comunicazione RD: Ricezione dati Funzionamento: stato di comunicazione SD: invia dati
Diagnosi specifiche del dispositivo	Diagnosi orientata al canale e al modulo Sottensione di moduli Diagnosi memoria
Controlli degli operatori	Interruttore DIL
Interfaccia Fieldbus	Connettore femmina sub-D, 9 poli Connettore Sub-D, per auto-assemblaggio Morsettiera elettrica a vite, IP20
Massimo indirizzo, ingressi	14 byte 32 byte 64 byte
Nota sugli ingressi	14 byte su Rx (F23) 32 byte su Rx, RWr (F23) 64 byte su Rx, RWr (F24)
Massimo indirizzo, uscite	14 byte 32 byte 64 byte

Caratteristica	Valore
Nota sulle uscite	14 byte con Ry (F23) 32 byte con RWw (F23) 64 bytes su Ry, RWw (F24)
Parametrizzazione	Diagnosi comportamento Risposta sicura dai guasti Forzatura dei canali Impostazione segnale Parametro di sistema
Baud rate	156 ... 10000 kbit/s
Funzioni aggiuntive	Lo stato del sistema può essere mappato mediante dati di processo Interfaccia diagnostica supplementare per unità di gestione e visualizzazione
Intervallo di tensione d'esercizio DC	18 V...30 V
Tensione nominale d'esercizio DC	24 V
Assorbimento di corrente alla tensione nominale di alimentazione	Tip. 70 mA