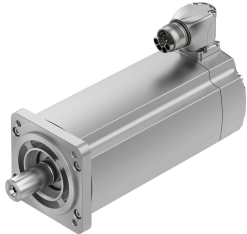


# Servomotore EMMT-AS-80-M-LS-RMB

Codice prodotto: 5255436

FESTO



## Foglio dati

Caratteristica	Valore
Temperatura ambiente	-15 °C...40 °C
Nota sulla temperatura ambiente	Fino a 80°C con declassamento di -1,5% per grado Celsius
Altezza di installazione massima	4000 m
Nota su altezza di installazione max.	A partire da 1.000 m: solo con declassamento da -1,0% per 100 m
Temperatura di stoccaggio	-20 °C...70 °C
Umidità relativa dell'aria	0 - 90%
Conforme allo standard	IEC 60034
Classe di temperatura conforme EN 60034-1	F
Temperatura max. avvolgimento	155 °C
Classe di valutazione conforme EN 60034-1	S1
Monitoraggio temperatura	Trasmissione digitale della temperatura del motore tramite EnDat® 2.2
Tipo motore conforme a EN 60034-7	IM B5 IM V1 IM V3
Posizione di montaggio	Opzionale
Grado di protezione	IP40
Nota sul grado di protezione	IP40 per albero motore senza guarnizione anulare dell'albero IP65 per albero motore con guarnizione anulare dell'albero IP67 per corpo motore inclusi i componenti di collegamento
Concentricità, coassialità, orientamento assiale secondo DIN SPEC 42955	N
Qualità di bilanciamento	G 2.5
Coppia di arresto	<1,0% della coppia massima 2.6 Nm
Durata di conservazione in condizioni nominali	20000 h
Codice interfaccia, uscita motore	80P
Collegamento elettrico ingresso 1, tipo di collegamento	Connettore maschio ibrido
Collegamento elettrico 1, connettore	M23x1
Collegamento elettrico 1, numero di poli	15
Grado di inquinamento	2
Nota sui materiali	Conforme alla direttiva EU 2002/95 (RoHS)
Classe di resistenza alla corrosione CRC	0 - Nessuna corrosione o sollecitazione
Conformità PWIS	VDMA24364 zona III

Caratteristica	Valore
Resistenza alle vibrazioni	Test applicazione per il trasporto con livello di gravità 2 secondo FN 942017-4 e EN 60068-2-6
Resistenza agli urti	Prova agli urti con livello di gravità 2 secondo FN 942017-5 e EN 60068-2-27
Approvazione	Marchio di fabbrica RCM c UL us - Recognized (OL)
Marchio CE (vedere dichiarazione di conformità)	Conforme Direttiva EMC Conforme Direttiva bassa tensione UE Conforme alla direttiva EU RoHS Istruzioni UK per CEM Istruzioni RoHS UK Secondo i regolamenti del Regno Unito per le apparecchiature elettriche
Autorità che rilascia il certificato	UL E342973
Tensione nominale d'esercizio DC	325 V
Tipo di interruttore dell'avvolgimento	Stella all'interno
Numero di coppie di poli	5
Coppia nominale	2.2 Nm
Picco della coppia	6.4 Nm
Velocità nominale di rotazione	3000 1/min
Velocità di rotazione max.	6150 1/min
Max. velocità meccanica	14000 1/min
Potenza nominale del motore	690 W
Corrente di stallo continua	4.9 A
Corrente nominale del motore	4.1 A
Corrente di picco	17.1 A
Costante motore	0.54 Nm/A
Coppia di stallo costante	0.62 Nm/A
Tensione costante, da fase a fase	37.3 mVmin
Resistenza avvolgimento fase-fase	2.04 Ohm
Induttanza dell'avvolgimento fase-fase	8.9 mH
Induttività trasversale di avvolgimento Ld (fase)	5.4 mH
Induttanza dell'avvolgimento Lq (fase)	6.6 mH
Costante di tempo elettrica	6.5 ms
Costante di tempo termico	45 min
Resistenza termica	0.78 K/W
Dimensioni della flangia	250 x 250 x 15 mm, acciaio
Momento d'inerzia di massa totale dell'uscita	1.285 kgcm <sup>2</sup>
Peso prodotto	3360 g
Carico assiale ammissibile sull'albero	120 N
Carico radiale ammissibile sull'albero	620 N
Trasduttore di posizione del rotore	Encoder di valore assoluto a rotazione multipla
Nome del produttore del trasduttore di posizione del rotore	EQI 1131
Trasduttore di posizione del rotore, rivoluzioni rilevabili assolute	4096
Connessione encoder posizione del rotore	EnDat® 22
Trasduttore di posizione del rotore, encoder principio di misura	Induttivo
Trasduttore di posizione del rotore, tensione di esercizio DC	5 V
Trasduttore di posizione del rotore, intervallo tensione di esercizio DC	3.6 V...14 V
Trasduttore di posizione del rotore, valori di posizione per giro	524288
Risoluzione del trasduttore di posizione del rotore	19 bit
Trasduttore di posizione del rotore, precisione del sistema di misurazione dell'angolo	-120 arcsec...120 arcsec
Coppia di tenuta del freno	4.5 Nm
Tensione d'esercizio DC per freno	24 V
Assorbimento di corrente del freno	0.5 A
Consumo corrente, freno	12 W

<b>Caratteristica</b>	<b>Valore</b>
Resistenza della bobina freno	48 Ohm
Induttività bobina freno	1000 mH
Intervallo di tempo per freno	55 ms
Tempo di chiusura del freno	15 ms
Ritardo di risposta del freno DC	3 ms
Velocità max. a vuoto del freno	10000 1/min
Attrito massimo del freno	8200 J
Momento di inerzia di massa del freno	0.249 kgcm <sup>2</sup>
Cicli di commutazione del freno di arresto	10 milioni di azionamenti a vuoto (senza attrito!)
Tempo medio fino al guasto (MTTF), sottocomponente	190 anni, trasduttore di posizione del rotore
Efficienza energetica	ENEFF (CN) / Classe 2