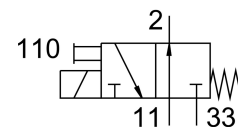
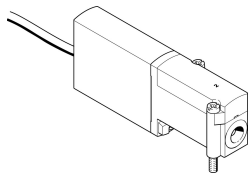


Elettrovalvola MHA4-M1H-3/20-4-K

Codice prodotto: 525196

FESTO



Foglio dati

Caratteristica	Valore
Funzione valvola	3/2 aperto, monosolenoido
Tipo di azionamento	Elettrico
Larghezza	18 mm
Portata nominale standard	400 l/min
porta di lavoro pneumatica	Sottobase
Tensione d'esercizio	24 V DC
Pressione d'esercizio	-0.09 MPa...0.8 MPa
Pressione di lavoro	-0.9 bar...8 bar
Design	Valvola a otturatore non pressurizzata
Tipo di reset	Molla meccanica
Grado di protezione	IP65
Approvazione	c UL us - Recognized (OL)
Dimensione nominale	4 mm
Dimensioni griglia	24 mm
Nota sulla dimensione griglia	La distanza minima tra le valvole è 6 mm
Funzione aria di scarico	Con opzione di controllo del flusso
Principio di tenuta	Morbido
Posizione di montaggio	Opzionale
Azionatore manuale	Senza arresto
Tipo di pilotaggio	Diretto
Direzione del flusso	Convertibile con restrizioni
lap	Lacune
Pressione d'esercizio, reversibile	-0.09 MPa...0.1 MPa -0.9 bar...1 bar -13.05 psi...14.5 psi
Max. frequenza di commutazione	120 Hz
Tempo di spegnimento	5 ms
Tempo di accensione	10.5 ms
Ciclo di lavoro	100%
Caratteristiche dati bobina	24 V DC: 5,6 W
Fluttuazioni ammesse per la tensione di alimentazione	+/- 10 %
Fluido di lavoro	Aria compressa a norma ISO 8573-1:2010[7:4:4]

Caratteristica	Valore
Nota sul fluido di esercizio e di controllo	Possibilità di funzionamento lubrificato (in tal caso sarà sempre necessario un funzionamento lubrificato)
Resistenza alle vibrazioni	Test applicazione per il trasporto con livello di gravità 2 secondo FN 942017-4 e EN 60068-2-6
Resistenza agli urti	Prova agli urti con livello di gravità 2 secondo FN 942017-5 e EN 60068-2-27
Classe di resistenza alla corrosione CRC	2 - Moderata sollecitazione da corrosione
Conformità PWIS	VDMA24364-B1/B2-L
Classe camera bianca	Classe 6 secondo ISO 14644-1
Temperatura del fluido	-5 °C...40 °C
Temperatura ambiente	-5 °C...40 °C
Peso prodotto	270 g
Collegamento elettrico	Cavo
Lunghezza del cavo	2.5 m
Tipo di montaggio	Su binario PR
Collegamento pneumatico, porta 11	Sottobase
Collegamento pneumatico, porta 2	Sottobase
Porta pneumatica 33	Sottobase
Nota sui materiali	Conforme alla direttiva EU 2002/95 (RoHS)
Materiale guarnizioni	HNBR NBR
Materiale corpo	Pressofusione di zinco, rivestito
Materiale della guaina del cavo	PUR
Materiale viti	Acciaio galvanizzato