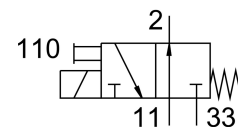


# Elettrovalvola MHP3-MS1H-3/20-1/8

Codice prodotto: 525159

FESTO



## Foglio dati

Caratteristica	Valore
Funzione valvola	3/2 aperto, monosolenoido
Tipo di azionamento	Elettrico
Larghezza	14 mm
Portata nominale standard	200 l/min
porta di lavoro pneumatica	G1/8
Tensione d'esercizio	24 V DC
Pressione d'esercizio	-0.09 MPa...0.8 MPa
Pressione di lavoro	-0.9 bar...8 bar
Design	Valvola a otturatore non pressurizzata
Tipo di reset	Molla meccanica
Grado di protezione	IP65
Approvazione	Marchio di fabbrica RCM c UL us - Recognized (OL)
Marchio CE (vedere dichiarazione di conformità)	Conforme Direttiva EMC Conforme alla direttiva EU RoHS Istruzioni UK per CEM Istruzioni RoHS UK
Dimensione nominale	3 mm
Dimensioni griglia	19 mm
Nota sulla dimensione griglia	La distanza minima tra le valvole è 5 mm
Funzione aria di scarico	Con opzione di controllo del flusso
Principio di tenuta	Morbido
Posizione di montaggio	Opzionale
Azionatore manuale	Senza arresto
Tipo di pilotaggio	Diretto
Direzione del flusso	Convertibile con restrizioni
lap	Lacune
Protezione da inversione di polarità	Bipolare
Funzioni aggiuntive	Parascintille Riduzione corrente di ritenuta Circuito protettivo
Pressione d'esercizio, reversibile	-0.09 MPa...0.1 MPa -0.9 bar...1 bar -13.05 psi...14.5 psi

<b>Caratteristica</b>	<b>Valore</b>
Max. frequenza di commutazione	280 Hz
Tempo di spegnimento	2.8 ms
Tempo di accensione	2.3 ms
Tolleranza tempo di spegnimento	+10%/-50%
Tolleranza tempo di attivazione	+10%/-30%
Dispersione del tempo di commutazione a 1 Hz	0.2 ms
Ciclo di lavoro	100%
Caratteristiche dati bobina	24 V DC: fase a bassa corrente 1,6 W, fase ad alta corrente 6,5 W
Fluttuazioni ammesse per la tensione di alimentazione	+/- 10 %
Fluido di lavoro	Aria compressa a norma ISO 8573-1:2010 [7:4:4]
Nota sul fluido di esercizio e di controllo	Possibilità di funzionamento lubrificato (in tal caso sarà sempre necessario un funzionamento lubrificato)
Resistenza alle vibrazioni	Test applicazione per il trasporto con livello di gravità 2 secondo FN 942017-4 e EN 60068-2-6
Restrizioni per la temperatura dell'ambiente e dei fluidi	In funzione della frequenza di commutazione (vedi grafico)
Resistenza agli urti	Prova agli urti con livello di gravità 2 secondo FN 942017-5 e EN 60068-2-27
Classe di resistenza alla corrosione CRC	2 - Moderata sollecitazione da corrosione
Conformità PWIS	VDMA24364-B1/B2-L
Classe camera bianca	Classe 6 secondo ISO 14644-1
Temperatura del fluido	-5 °C...40 °C
Temperatura ambiente	-5 °C...40 °C
Peso prodotto	120 g
Collegamento elettrico	A 2 poli Connettori maschio
Tipo di montaggio	Su binario PR
Collegamento pneumatico, porta 11	Sottobase
Collegamento pneumatico, porta 2	G1/8
Porta pneumatica 33	Sottobase
Nota sui materiali	Conforme alla direttiva EU 2002/95 (RoHS)
Materiale guarnizioni	HNBR NBR
Materiale corpo	Pressofusione di zinco, rivestito
Materiale viti	Acciaio galvanizzato