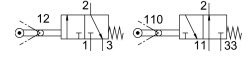


# Valvola a leva oscillante RW/O-3-1/8

Codice prodotto: 4937

FESTO



## Foglio dati

Caratteristica	Valore
Funzione valvola	3/2 vie, monostabile, aperto/chiuso
Tipo di azionamento	Meccanico
Portata nominale standard	140 l/min
porta di lavoro pneumatica	G1/8
Pressione di lavoro	-0.95 bar...8 bar
Design	Sede del pistone
Dimensione nominale	3.5 mm
Tipo di pilotaggio	Diretto
Protezione antideflagrante	Zona 1 (ATEX) Zona 2 (ATEX) Zona 21 (ATEX) Zona 22 (ATEX)
Fluido di lavoro	Aria compressa a norma ISO 8573-1:2010 [-:--:]
Nota sul fluido di esercizio e di controllo	Possibilità di funzionamento lubrificato (in tal caso sarà sempre necessario un funzionamento lubrificato)
Conformità PWIS	VDMA24364-B1/B2-L
Temperatura ambiente	-10 °C...60 °C
Forza di attuazione	28 N
Peso prodotto	150 g
Tipo di montaggio	Con foro passante
Collegamento pneumatico, porta 1	G1/8
Collegamento pneumatico, porta 2	G1/8
Collegamento pneumatico, porta 3	G1/8
Materiale guarnizioni	NBR
Materiale corpo	Alluminio anodizzato