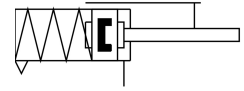
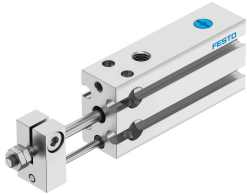


Cilindro compatto DPDM-Q-6-15-P-PA

Codice prodotto: 4830976

FESTO



Foglio dati

Caratteristica	Valore
Corsa	15 mm
Diametro pistone	6 mm
Ammortizzazione	Anelli/piastre di ammortizzazione elastica su entrambe le estremità
Posizione di montaggio	Opzionale
Funzionamento	A semplice effetto Trazione
Design	Pistone Stelo Canna profilata
Rilevamento posizione	Tramite sensore di finecorsa
Varianti	Stelo su un'estremità
Protezione contro coppia/guida	Asta di guida con un giogo
Pressione d'esercizio	0.25 MPa...0.8 MPa
Pressione di lavoro	2.5 bar...8 bar
Fluido di lavoro	Aria compressa a norma ISO 8573-1:2010 [7:4:4]
Nota sul fluido di esercizio e di controllo	Possibilità di funzionamento lubrificato (in tal caso sarà sempre necessario un funzionamento lubrificato)
Classe di resistenza alla corrosione CRC	1 - Bassa corrosione o sollecitazione
Conformità PWIS	VDMA24364-B2-L
Classe camera bianca	Classe 6 secondo ISO 14644-1
Temperatura ambiente	-10 °C...80 °C
Forza teorica a 6 bar, corsa di ritorno	9 N
Forza teorica a 6 bar, in spinta	9 N
Massa in movimento per corsa 0 mm	7.5 g
Massa aggiuntiva per ogni 10 mm di corsa	0.9 g
Peso base per corsa 0 mm	25.5 g
Peso aggiuntivo per 10 mm di corsa	6.3 g
Tipo di montaggio	Una delle due: Con foro passante Tramite filetto femmina
Attacco pneumatico	M5
Nota sui materiali	Conforme alla direttiva EU 2002/95 (RoHS)
Materiale coperchio	Lega di alluminio battuto

Caratteristica	Valore
Materiale guarnizioni	TPE-U(PU)
Materiale corpo	Lega di alluminio forgiato anodizzato
Materiale stelo	Acciaio inossidabile ad alta lega