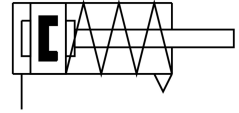
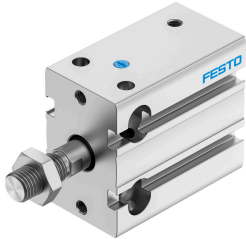


Cilindro compatto DPDM-25-10-S-PA

Codice prodotto: 4829800

FESTO



Foglio dati

Caratteristica	Valore
Corsa	10 mm
Diametro pistone	25 mm
Ammortizzazione	Anelli/piastre di ammortizzazione elastica su entrambe le estremità
Posizione di montaggio	Opzionale
Funzionamento	A semplice effetto Spingente
Design	Pistone Stelo Canna profilata
Rilevamento posizione	Tramite sensore di finecorsa
Varianti	Stelo su un'estremità
Pressione d'esercizio	0.15 MPa...0.8 MPa
Pressione di lavoro	1.5 bar...8 bar
Fluido di lavoro	Aria compressa a norma ISO 8573-1:2010 [7:4:4]
Nota sul fluido di esercizio e di controllo	Possibilità di funzionamento lubrificato (in tal caso sarà sempre necessario un funzionamento lubrificato)
Classe di resistenza alla corrosione CRC	1 - Bassa corrosione o sollecitazione
Conformità PWIS	VDMA24364-B2-L
Classe camera bianca	Classe 6 secondo ISO 14644-1
Temperatura ambiente	-10 °C...80 °C
Forza teorica a 6 bar	269 N
Forza teorica a 6 bar, in spinta	269 N
Massa in movimento per corsa 0 mm	58 g
Massa aggiuntiva per ogni 10 mm di corsa	6.5 g
Peso base per corsa 0 mm	192 g
Peso aggiuntivo per 10 mm di corsa	33.5 g
Tipo di montaggio	Una delle due: Con foro passante Tramite filetto femmina
Attacco pneumatico	M5
Nota sui materiali	Conforme alla direttiva EU 2002/95 (RoHS)
Materiale coperchio	Lega di alluminio battuto
Materiale guarnizioni	TPE-U(PU)

Caratteristica	Valore
Materiale corpo	Leghe di alluminio forgiato anodizzato
Materiale stelo	Acciaio inossidabile ad alta lega