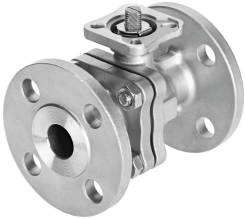


Valvola a sfera VZBF-6-P1-20-D-2-F1012-V15V16

Codice prodotto: 4810861

FESTO



Foglio dati

Caratteristica	Valore
Design	Valvola a sfera a 2 vie
Tipo di azionamento	Meccanico
Principio di tenuta	Morbido
Posizione di montaggio	Opzionale
Tipo di montaggio	Installazione in linea
Connessioni della valvola di processo	Flangia secondo ANSI B16.5 classe 150

Caratteristica	Valore
Indicazione della posizione di commutazione	Direzione scanalatura = direzione del flusso
Schema di foratura della flangia	F1012
Diametro interno	150 mm
Dimensione nominale DN	150
Funzione valvola	2/2
Direzione del flusso	Reversibile
Pressione nominale PN	20
Coppia di spunto con pressione differenziale, pressione nominale, valvola di processo PN	350 Nm
Basato su standard	ANSI B16.5 classe 150 ISO 5211
Fluido	Vapore Aria compressa a norma ISO 8573-1:2010 [-:--:] Gas inerti Acqua Fluidi neutri
Temperatura del fluido	-20 °C...200 °C
Portata Kv	4258 m³/h
Nota sui materiali	Conforme alla direttiva EU 2002/95 (RoHS)
Conformità PWIS	VDMA24364 zona III
Materiale corpo	Fusione di acciaio inossidabile
Codice corpo	1.4408
Materiale guarnizioni	FPM Grafite PCTFE PTFE
Materiale della sfera	Acciaio inossidabile ad alta lega
Numero materiale sfera	1.4401
Materiale albero	Acciaio inossidabile ad alta lega
Codice del materiale dell'albero	1.4401
Peso prodotto	50200 g
Approvazione	CRN
Marchio CE (vedere dichiarazione di conformità)	In conformità con la Direttiva UE apparecchi a pressione
Protezione antideflagrante	Zona 1 (ATEX) Zona 2 (ATEX) Zona 21 (ATEX) Zona 22 (ATEX)
Classe di resistenza alla corrosione CRC	4 - Estrema sollecitazione da corrosione