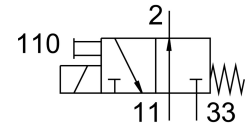


Elettrovalvola MOFH-3-M5

Codice prodotto: 4543

FESTO



Foglio dati

Caratteristica	Valore
Funzione valvola	3/2 aperto, monosolenoido
Tipo di azionamento	Elettrico
Portata nominale standard	46 l/min
porta di lavoro pneumatica	M5
Pressione d'esercizio	0 MPa...0.65 MPa
Pressione di lavoro	0 bar...6.5 bar
Design	Sede otturatore
Tipo di reset	Molla meccanica
Approvazione	c UL us - Recognized (OL)
Dimensione nominale	1.5 mm
Funzione aria di scarico	Senza opzione di controllo del flusso
Principio di tenuta	Morbido
Posizione di montaggio	Opzionale
Azionatore manuale	Con arresto
Tipo di pilotaggio	Diretto
Direzione del flusso	Non reversibile
Tempo di spegnimento	8.5 ms
Tempo di accensione	12 ms
Fluido di lavoro	Aria compressa a norma ISO 8573-1:2010 [7:4:4]
Nota sul fluido di esercizio e di controllo	Possibilità di funzionamento lubrificato (in tal caso sarà sempre necessario un funzionamento lubrificato)
Conformità PWIS	VDMA24364-B2-L
Temperatura del fluido	-15 °C...60 °C
Temperatura ambiente	-15 °C...40 °C
Tipo di montaggio	Con foro passante
Collegamento pneumatico, porta 1	M5
Collegamento pneumatico, porta 2	M5
Collegamento pneumatico, porta 3	M5