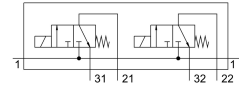
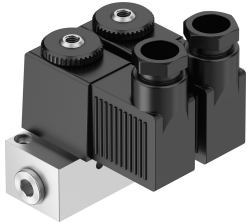


# Elettrovalvola BMFH-2-3-M5

Codice prodotto: 4522

FESTO



## Foglio dati

Caratteristica	Valore
Funzione valvola	2x3/2 vie, monostabile, chiusa
Tipo di azionamento	Elettrico
Portata nominale standard	50 l/min
porta di lavoro pneumatica	M5
Pressione d'esercizio	0 MPa...0.8 MPa
Pressione di lavoro	0 bar...8 bar
Design	Valvola a otturatore con ritorno a molla
Tipo di reset	Molla meccanica
Grado di protezione	IP65
Dimensione nominale	1.3 mm
Principio di tenuta	Morbido
Numero max di posti valvola	2
Tipo di pilotaggio	Diretto
Consumo corrente, estrazione	7.5 W
Assorbimento di potenza, attesa	6 W
Fluido di lavoro	Aria compressa a norma ISO 8573-1:2010 [7:-:-]
Nota sul fluido di esercizio e di controllo	Possibilità di funzionamento lubrificato (in tal caso sarà sempre necessario un funzionamento lubrificato)
Conformità PWIS	VDMA24364-B2-L
Temperatura del fluido	-10 °C...60 °C
Temperatura ambiente	-5 °C...40 °C
Peso prodotto	245 g
Collegamento elettrico	Connettori maschio
Tipo di montaggio	Con foro passante
Collegamento pneumatico, porta 1	G1/8
Collegamento pneumatico, porta 2	M5
Collegamento pneumatico, porta 3	M5
Materiale corpo	Alluminio