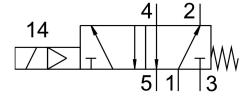
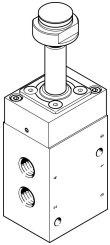


Valvola VOFC-L-M52-M-G14-F19

Codice prodotto: 4514925

FESTO



Foglio dati

| Caratteristica | Valore |
|--|--|
| Funzione valvola | 5/2 vie, monostabile |
| Tipo di azionamento | Elettrico |
| Larghezza | 40 mm |
| Portata nominale standard | 1030 l/min |
| porta di lavoro pneumatica | G1/4 |
| Pressione d'esercizio | 0.25 MPa...0.8 MPa |
| Pressione di lavoro | 2.5 bar...8 bar |
| Design | Saracinesca a pistone |
| Tipo di reset | Molla meccanica |
| Grado di protezione | IP65 |
| Dimensione nominale | 6 mm |
| Principio di tenuta | Morbido |
| Posizione di montaggio | Opzionale |
| Azionatore manuale | Nessuno |
| Tipo di pilotaggio | Pilotato |
| Aria di pilotaggio | Interno |
| Direzione del flusso | Non reversibile |
| Portata Kv pressurizzazione | 1.08 m ³ /h |
| Portata in scarico Kv | 1.08 m ³ /h |
| Portata nominale standard da 2 a 3 | 978 l/min |
| Tempo di spegnimento | 22 ms |
| Tempo di accensione | 26 ms |
| Protezione antideflagrante | Zona 1 (ATEX) Zona 2 (ATEX) Zona 21 (ATEX) Zona 22 (ATEX) |
| Fluido di lavoro | Aria compressa a norma ISO 8573-1:2010 [7:2:2] |
| Classe di resistenza alla corrosione CRC | 4 - Estrema sollecitazione da corrosione |
| Conformità PWIS | VDMA24364 zona III |
| Temperatura del fluido | -25 °C...60 °C |
| Temperatura ambiente | -25 °C...60 °C |
| Peso prodotto | 520 g |

| Caratteristica | Valore |
|------------------------------------|---|
| Collegamento pneumatico, porta 1 | G1/4 |
| Collegamento pneumatico, porta 2 | G1/4 |
| Collegamento pneumatico, porta 3 | G1/4 |
| Collegamento pneumatico, porta 4 | G1/4 |
| Collegamento pneumatico, attacco 5 | G1/4 |
| Nota sui materiali | Conforme alla direttiva EU 2002/95 (RoHS) |
| Materiale guarnizioni | NBR |
| Materiale corpo | Alluminio rivestito con ematal |