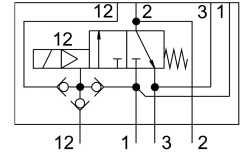
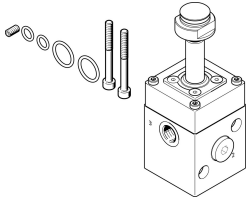


# Valvola VOFC-LT-M32C-MC-FGP14-F19A

Codice prodotto: 4514745

FESTO



## Foglio dati

Caratteristica	Valore
Funzione valvola	3/2 vie, chiusa, monostabile
Tipo di azionamento	Elettrico
Larghezza	51 mm
Portata nominale standard	595 l/min
porta di lavoro pneumatica	Sottobase G1/4
Pressione d'esercizio	0.1 MPa...0.8 MPa
Pressione di lavoro	1 bar...8 bar
Design	Valvola a otturatore con pistone prepilotato
Tipo di reset	Molla meccanica
Grado di protezione	IP65
Autorità che rilascia il certificato	TÜV 968/V 1251.00/21
Dimensione nominale	6 mm
Principio di tenuta	Duro
Posizione di montaggio	Opzionale
Azionatore manuale	Nessuno
Tipo di pilotaggio	Pilotato
Aria di pilotaggio	Esterni Interno
Direzione del flusso	Non reversibile
Funzione di sicurezza	Scarico sicuro
Safety Integrity Level (SIL)	Modalità a elevata richiesta conforme SIL 3 Modalità a bassa richiesta conforme SIL 3
Nota sulla pressione operativa	0 - 0,8 MPa con servopilotaggio est.
Portata Kv pressurizzazione	0.54 m <sup>3</sup> /h
Portata in scarico Kv	0.98 m <sup>3</sup> /h
Portata nominale standard da 2 a 3	1066 l/min
Tempo di spegnimento	18 ms
Tempo di accensione	24 ms
Protezione antideflagrante	Zona 1 (ATEX) Zona 2 (ATEX) Zona 21 (ATEX) Zona 22 (ATEX)

<b>Caratteristica</b>	<b>Valore</b>
Fluido di lavoro	Aria compressa a norma ISO 8573-1:2010 [7:2:2]
Classe di resistenza alla corrosione CRC	4 - Estrema sollecitazione da corrosione
Conformità PWIS	VDMA24364 zona III
Temperatura del fluido	-25 °C...60 °C
Temperatura ambiente	-25 °C...60 °C
Peso prodotto	600 g
Collegamento pneumatico, porta 1	M5 Configurazione dei fori NAMUR
Collegamento pneumatico, porta 2	Flangia 1/4 Configurazione dei fori NAMUR
Collegamento pneumatico, porta 3	G1/4
Nota sui materiali	Conforme alla direttiva EU 2002/95 (RoHS)
Materiale guarnizioni	NBR
Materiale corpo	Alluminio rivestito con ematal