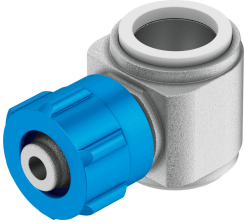


Raccordo anulare a innesto LK-1/4-PK-4

Codice prodotto: 4478

FESTO



Foglio dati

Caratteristica	Valore
Classificazione marittima	Certificato See
Conformità PWIS	VDMA24364-B1/B2-L
Collegamento pneumatico, porta 1	Filetto maschio G1/4
Collegamento pneumatico, porta 2	Per raccordo a nipplo spinato all'interno del diametro di 4 mm con dado
Nota sui materiali	Conforme alla direttiva EU 2002/95 (RoHS)