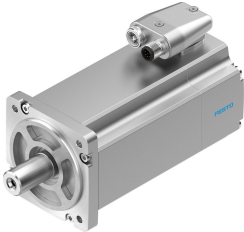


Servomotore EMME-AS-80-SK-LS-AMX

Codice prodotto: 4267582

FESTO



Foglio dati

Caratteristica	Valore
Temperatura ambiente	-10 °C...40 °C
Temperatura di stoccaggio	-20 °C...70 °C
Umidità relativa dell'aria	0 - 90%
Conforme allo standard	IEC 60034
Classe di protezione isolamento	F
Classe di valutazione conforme EN 60034-1	S1
Grado di protezione	IP21
Tipo stelo chiave Woodruff	DIN 6885 A 6 x 6 x 22
Connettore elettrico del sistema	Connettore maschio
Nota sui materiali	Conforme alla direttiva EU 2002/95 (RoHS)
Classe di resistenza alla corrosione CRC	0 - Nessuna corrosione o sollecitazione
Conformità PWIS	VDMA24364 zona III
Approvazione	Marchio di fabbrica RCM c UL us - Recognized (OL)
Marchio CE (vedere dichiarazione di conformità)	Conforme Direttiva EMC Conforme Direttiva bassa tensione UE Conforme alla direttiva EU RoHS Istruzioni UK per CEM Istruzioni RoHS UK Secondo i regolamenti del Regno Unito per le apparecchiature elettriche
Tensione nominale d'esercizio DC	360 V
Tensione nominale DC	360 V
Tipo di interruttore dell'avvolgimento	Stella all'interno
Numero di coppie di poli	3
Coppia di arresto	2.8 Nm
Coppia nominale	2.4 Nm
Picco della coppia	11.2 Nm
Velocità nominale di rotazione	3000 1/min
Velocità di rotazione max.	4690 1/min
Potenza nominale del motore	750 W
Corrente di stallo continua	3.1 A
Corrente nominale del motore	2.6 A

Caratteristica	Valore
Corrente di picco	12.4 A
Costante motore	0.923 Nm/A
Tensione costante, da fase a fase	54.3 mVmin
Resistenza avvolgimento fase-fase	4.6 Ohm
Induttanza dell'avvolgimento fase-fase	9.46 mH
Momento d'inerzia di massa totale dell'uscita	1.4 kgcm ²
Peso prodotto	3050 g
Carico assiale ammissibile sull'albero	70 N
Carico radiale ammissibile sull'albero	350 N
Trasduttore di posizione del rotore	Encoder di sicurezza assoluto a rotazione multipla
Connessione encoder posizione del rotore	HIPERFACE®
Trasduttore di posizione del rotore, encoder principio di misura	Ottico
Enc. pos. rotore, sin/cosin p/r	128
Encoder di posizione del rotore, tipo ris.	15 bit
Rot. pos. enc., typ. ang. acc.	20 arcmin
Safety Integrity Level (SIL), sottocomponente	SIL 2, trasduttore di posizione del rotore Trasduttore di posizione del rotore SILCIL 2
Livello di performance, sottocomponente	Categoria 3, livello di prestazioni d, trasduttore di posizione del rotore
PFHd, sottocomponente	1,3 x 10E-8, trasduttore di posizione del rotore
Durata di utilizzo Tm, sottocomponente	20 anni, trasduttore di posizione del rotore
Tempo medio di guasto pericoloso (MTTFd), sottocomponente	874 anni, trasduttore di posizione del rotore
Efficienza energetica	ENEFF (CN) / Classe 2