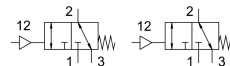
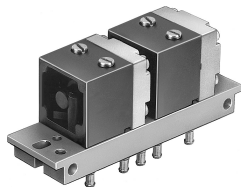


# Valvola pneumatica VL/O-3-PK-3X2

Codice prodotto: 4245

FESTO



## Foglio dati

Caratteristica	Valore
Funzione valvola	3/2 aperto, monosolenoido
Portata nominale standard	100 l/min
porta di lavoro pneumatica	PK-3
Pressione di lavoro	0 bar...8 bar
Design	Sede otturatore
Dimensione nominale	2.5 mm
Tempo di spegnimento	50 ms
Tempo di accensione	12 ms
Fluido di lavoro	Aria compressa a norma ISO 8573-1:2010 [7:-:-]
Nota sul fluido di esercizio e di controllo	Possibilità di funzionamento lubrificato (in tal caso sarà sempre necessario un funzionamento lubrificato)
Conformità PWIS	VDMA24364-B1/B2-L
Fluido di pilotaggio	Aria compressa a norma ISO 8573-1:2010 [7:-:-]
Temperatura ambiente	-10 °C...60 °C
Peso prodotto	180 g
Tipo di montaggio	Una delle due: Su sottobase Sul telaio di montaggio Con foro passante
Collegamento pneumatico, porta 1	PK-3
Collegamento pneumatico, porta 4	PK-3
Collegamento pneumatico, attacco 5	PK-3
Materiale sottobase	Ottone Rinforzato con PPS
Materiale guarnizioni	NBR
Materiale corpo	Plastica Zinco pressofuso