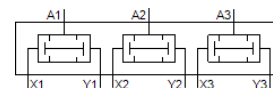
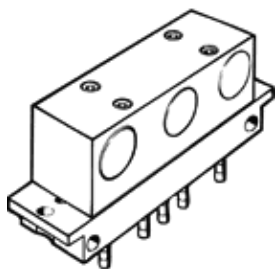


blocco di elementi AND ZK-PK-3-6/3

Codice prodotto: 4204

FESTO



Foglio dati

Caratteristica	Valore
Funzione valvola	Funzione AND
Attacco pneumatico 1	PK-3
Attacco pneumatico 2	PK-3
Fissaggio	Montaggio a pannello
Portata nominale normale	100 l/min
Pressione d'esercizio	1,6 ... 8 bar
Temperatura ambiente	-10 ... 60 °C
Materiale del corpo	POM
Fluido d'esercizio	Aria compressa a norma ISO 8573-1:2010 [7::-]
Diametro nominale	2,5 mm
Posizione di montaggio	Qualsiasi
Indicazione sul fluido d'esercizio e di pilotaggio	E' possibile l'impiego con aria lubrificata (necessario poi per l'impiego successivo)
Conformità PWIS	VDMA24364-B1/B2-L
Temperatura del fluido	-10 ... 60 °C
Peso	85 g
Attacco pneumatico 3	PK-3
Materiale guarnizioni	NBR