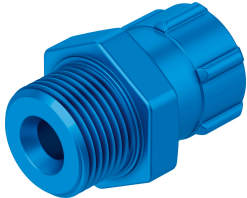


Raccordo rapido CK-1/2-PK-13

Codice prodotto: 4098

FESTO



Foglio dati

Caratteristica	Valore
Dimensione nominale	11.7 mm
Tipo di guarnizione sul perno a vite	Anello di tenuta
Posizione di montaggio	Opzionale
Progettazione	Esecuzione diritta
Pressione d'esercizio entro l'intervallo completo di temperatura	-0.095 MPa...1 MPa -13.775 psi...145 psi
Pressione operativa entro l'intervallo completo di temperatura	-0.95 bar...10 bar
Nota sulla pressione operativa	Water: max. 0.6 MPa at max. 50°C
Fluido di lavoro	Aria compressa a norma ISO 8573-1:2010 [7:-:-] Acqua (liquida, senza ghiaccio)
Nota sul fluido di esercizio e di controllo	Funzionamento lubrificato possibile Water: G-thread only possible with sealing ring type OL as additional accessory
Classe di resistenza alla corrosione CRC	2 - Moderata sollecitazione da corrosione
Conformità PWIS	VDMA24364-B1/B2-L
Temperatura ambiente	-10 °C...60 °C
Coppia nominale	14 Nm
Tolleranza della coppia di serraggio nominale	± 20%
Collegamento pneumatico, porta 1	Filetto maschio G1/2
Collegamento pneumatico, porta 2	Per nipplo spinato I.D. 13 mm con dado
Materiale ghiera	Wrought aluminium alloy, anodised
Materiale del perno a vite	Lega di alluminio per lavorazione plastica, anodizzata
Nota sui materiali	Conforme alla direttiva EU 2002/95 (RoHS)
Materiale anello di tenuta	Reinforced PA TPE-U(PU)