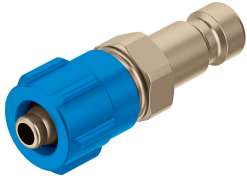


Connettore maschio KS2-CK-3

Codice prodotto: 4091

FESTO



Foglio dati

Caratteristica	Valore
Dimensione nominale	2 mm
Pressione operativa entro l'intervallo completo di temperatura	-0.95 bar...12 bar
Portata nominale standard	68 l/min
Fluido di lavoro	Aria compressa a norma ISO 8573-1:2010 [7:-:-]
Nota sul fluido di esercizio e di controllo	Funzionamento lubrificato possibile
Classe di resistenza alla corrosione CRC	1 - Bassa corrosione o sollecitazione
Conformità PWIS	VDMA24364-B1/B2-L
Temperatura ambiente	-10 °C...60 °C
Peso prodotto	4 g
Collegamento pneumatico, porta 1	CK-3
Nota sui materiali	Conforme alla direttiva EU 2002/95 (RoHS)