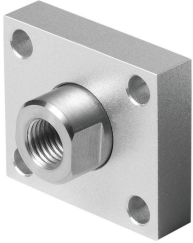


Piastra di accoppiamento KSZ-M20X1,5

Codice prodotto: 36128

FESTO



Foglio dati

| Caratteristica | Valore |
|---|--|
| Dimensione | M20x1,5 |
| Posizione di montaggio | Opzionale |
| Attacco filettato | Filetto femmina M20x1,5 |
| Classe di resistenza alla corrosione CRC | 1 - Bassa corrosione o sollecitazione |
| Conformità PWIS | VDMA24364-B2-L |
| Idoneità per la produzione di batterie agli ioni di litio | I metalli con una frazione massica di rame superiore all'1% sono esclusi dall'uso. Sono esclusi circuiti stampati, cavi, connettori a innesto elettrici e bobine |
| Temperatura ambiente | -40 °C...150 °C |
| Peso prodotto | 418 g |
| Nota sui materiali | Conforme alla direttiva EU 2002/95 (RoHS) |
| Materiale del fissaggio | Acciaio Galvanizzato |
| Materiale pezzo filettato | Acciaio Galvanizzato |