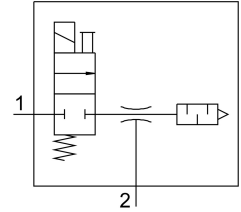


Generatore di vuoto VAD-ME-1/4

Codice prodotto: 35555

FESTO



Foglio dati

Caratteristica	Valore
Dimensione nominale, ugello Laval	1.4 mm
Posizione di montaggio	Opzionale
Caratteristiche espulsore	Vuoto elevato
Funzione integrata	Valvola di inserimento elettrica
Design	Forma a T
Pressione di lavoro	1.5 bar...8 bar
Vuoto massimo	85 %
Ciclo di lavoro	100%
Fluido di lavoro	Aria compressa a norma ISO 8573-1:2010 [7:4:4]
Nota sul fluido di esercizio e di controllo	Funzionamento lubrificato non possibile
Conformità PWIS	VDMA24364-B2-L
Temperatura del fluido	0 °C...40 °C
Grado di protezione	IP65
Temperatura ambiente	0 °C...40 °C
Peso prodotto	212 g
Collegamento elettrico	Connettori maschio
Tipo di montaggio	Tramite filetto femmina
Collegamento pneumatico, porta 1	G1/8
Attacco vuoto	G1/4
Materiale corpo	Alluminio