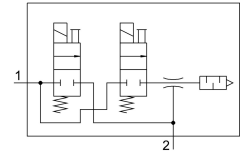


# Generatore di vuoto VAD-ME-I-1/4

Codice prodotto: 35532

FESTO



## Foglio dati

Caratteristica	Valore
Dimensione nominale, ugello Laval	1.4 mm
Posizione di montaggio	Opzionale
Caratteristiche espulsore	Vuoto elevato
Funzione integrata	Valvola impulso di espulsione elettrica Valvola di inserimento elettrica
Design	Forma a T
Pressione di lavoro	1.5 bar...8 bar
Vuoto massimo	90 %
Ciclo di lavoro	100%
Fluido di lavoro	Aria compressa a norma ISO 8573-1:2010 [7:4:4]
Nota sul fluido di esercizio e di controllo	Funzionamento lubrificato non possibile
Conformità PWIS	VDMA24364-B2-L
Temperatura del fluido	0 °C...50 °C
Grado di protezione	IP65
Temperatura ambiente	0 °C...50 °C
Collegamento elettrico	Connettori maschio
Tipo di montaggio	Tramite filetto femmina
Collegamento pneumatico, porta 1	G1/8
Attacco vuoto	G1/4
Materiale corpo	Alluminio