

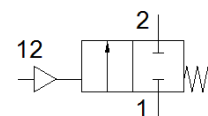
valvola obliqua

VZXF-L-M22C-M-A-G12-130-M1-V4B2T-50-40

Codice prodotto: 3539719

FESTO

Tipo in esaurimento. Fornibile fino al 2019. Per alternative di prodotto, vedere il Support Portal.



Foglio dati

Caratteristica	Valore
Costruzione	Valvola a otturatore con molla di ritorno
Tipo di azionamento	Pneumatico
Principio di tenuta	Non metallica
Posizione di montaggio	Qualsiasi
Fissaggio	Montaggio in linea
Collegamento valvola di processo	G1/2
Diametro nominale DN	15
Diametro nominale	13 mm
Funzione valvola	2/2, chiusa monostabile
Direzione di flusso	Non reversibile
Pressione d'esercizio	0 ... 40 bar
Pressione nominale, valvola di processo	40
Funzione di scarico	Non strozzabile
Riposizionamento	Molla meccanica
Tipo di comando	Con controllo esterno
Attacco pneumatico	G1/8
Pressione d'esercizio	6 ... 10 bar
Fluido	Vapore Gas inerti Aria compressa filtrata, grado di filtrazione 200 µm
Fluido d'esercizio	Aria compressa a norma ISO 8573-1:2010 [7:4:4]
Viscosità max.	600 mm ² /s
Temperatura del fluido	-40 ... 200 °C
Temperatura ambiente	-10 ... 60 °C
Portata Kv	3,8 m ³ /h
Avvertenza sul materiale	Contiene sostanze che intaccano l'impregnazione della vernice Conforme a RoHS
Materiale del corpo	Fusione di acciaio inossidabile
Numero di materiale, corpo	1.4408
Materiale testa motrice	Ottone nichelato
Materiale guarnizione albero	PTFE
Materiale guarnizione otturatore	PTFE
Peso	1.300 g
Classe di resistenza alla corrosione CRC	2 - stress da corrosione moderato