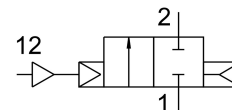


Valvola pneumatica VLX-2-3/8-MS-NPT

Codice prodotto: 34923

FESTO



Foglio dati

Caratteristica	Valore
Design	Valvola a membrana
Tipo di azionamento	Pneumatico
Principio di tenuta	Morbido
Posizione di montaggio	Opzionale
Tipo di montaggio	Installazione in linea
Connessioni della valvola di processo	NPT3/8
Dimensione nominale	13 mm
Funzione valvola	2/2 vie, chiusa, monostabile
Direzione del flusso	Non reversibile
Pressione fluido	1 bar...10 bar
Funzione aria di scarico	Senza opzione di controllo del flusso
Tipo di reset	Molla pneumatica
Tipo di pilotaggio	Pilotato
Porta ausiliaria aria pilotaggio 12	M5
Fluido di pilotaggio	Aria compressa a norma ISO 8573-1:2010 [7:-:-]
Fluido	Aria compressa filtrata, grado di filtrazione 200 µm
Temperatura del fluido	-10 °C...80 °C
Temperatura ambiente	-10 °C...60 °C
Portata nominale standard	3800 l/min
Conformità PWIS	VDMA24364-B1/B2-L
Materiale corpo	Ottone
Materiale viti	Acciaio inossidabile ad alta lega
Numero materiale vite	1.4301
Peso prodotto	470 g